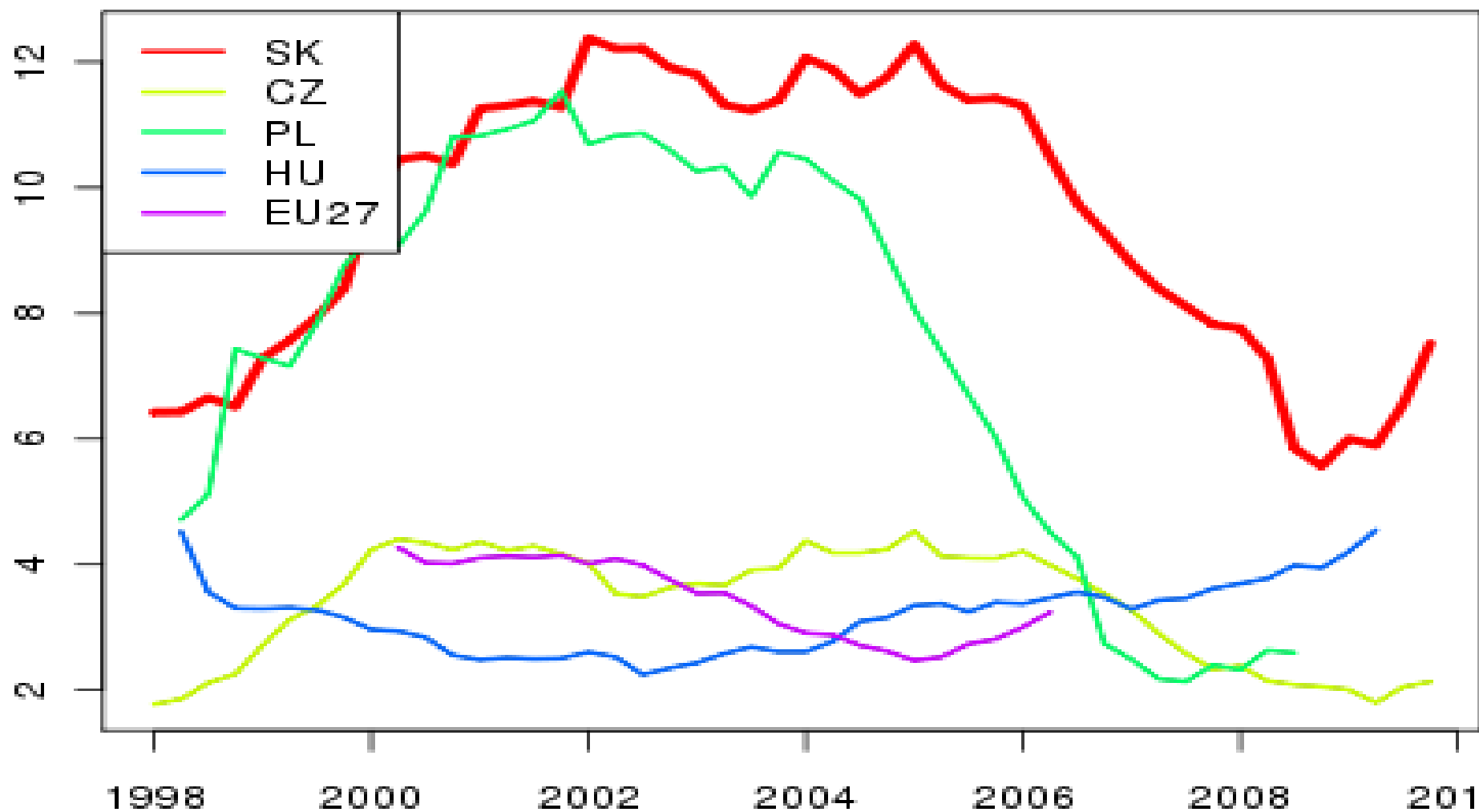


- Problémy trhu práce SR
- Michal Páleník

- Dlhodobo najvyššia v Európe
- Súčasnosť: 7,52 %, čo je viac ako 50 % zo všetkých nezamestnaných
- Španielsko 5,51%, Grécko 4,25 %, ČR 2,13%, Nórsko 0,63 %

dlhodobá nezamestnanosť



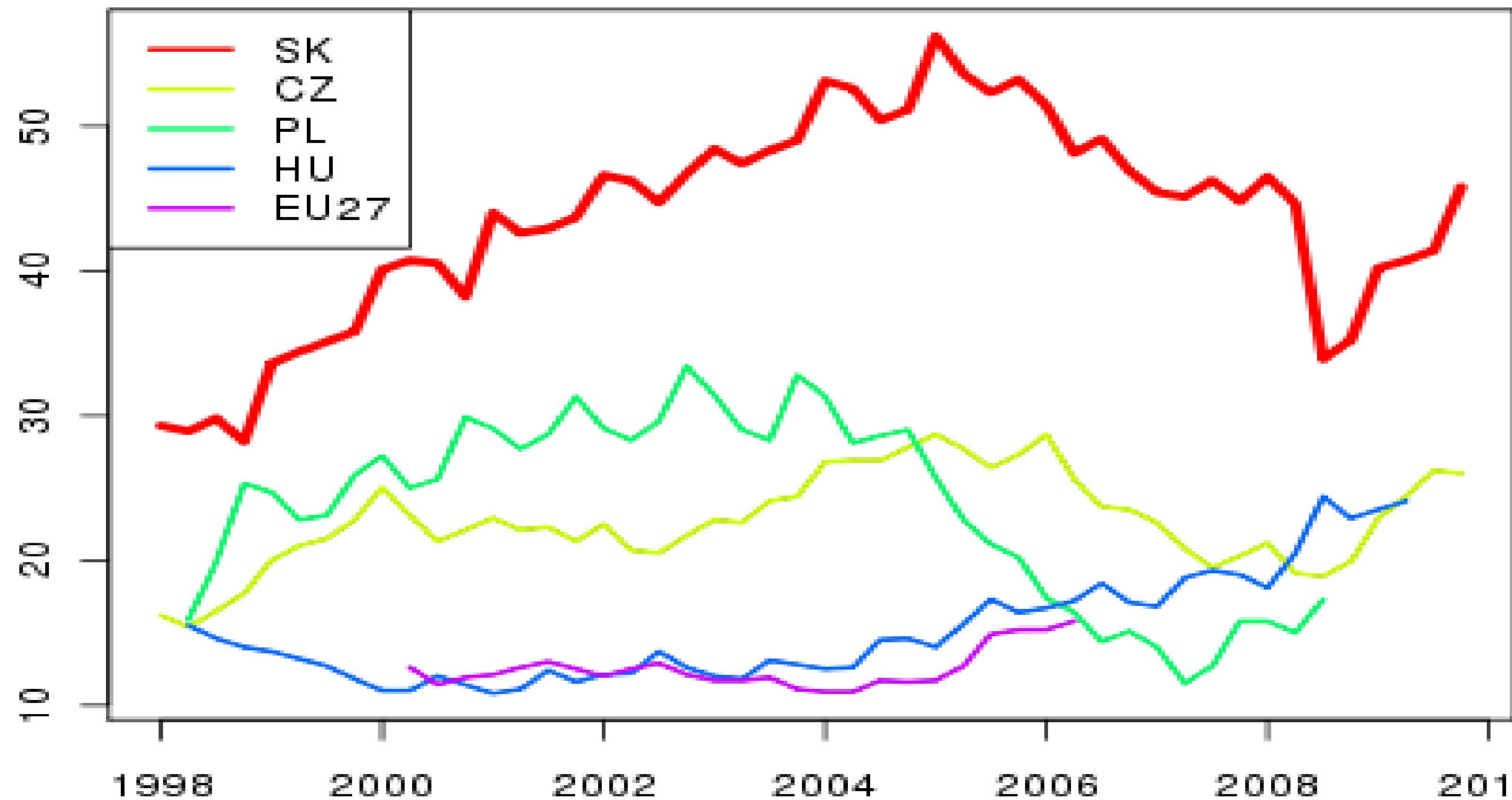
- Kto nerobil veľa rokov, nevie hneď robiť
- VPP
- Aktivačné práce
- APZ
- Sociálne podniky
- (8 nesociálnych nepodnikov)

- Neexistuje
- Neexistuje motivácia pre školy robiť uplatniteľné odbory
- Divergencia VŠ od potrieb trhu práce
- Absolventi začínajú byť problém

- Miera nezamestnanosti mladých zo základným vzdelaním 67 %
- So stredoškolským 29,1 %, s vysokoškolským 27,6 %
- Miera nezam so základným vzdelaním 46% (nad 30% iba my a pobaltské krajiny)

Nezamestnanosť so základným vzdelaním

Miera nezamestnanosti osôb so základným vzdelaním



- Priemerná suma na jedného nezamestnaného v SR 9,2 eura
- ČR 35,10 eura, Grécko 313 eur, Nemecko 1 923 eur, Nórsko 10 404 eur
- Počet vzdelávaných UoZ
 - 1q 2010 : 332 UoZ z ...
 - 2009 : 17816 z ...

- kompetencie štátu (ÚPSVaR), obcí a VÚC, aktéri nie sú dostatočne zapojení
- Slabé a nekonceptčné zapájanie neziskového a súkromného sektora
- Malé poradenské, vzdelávacie a tréningové služby

- Náklady verejnej správy na jedného nezamestnaného: aspoň 425 eur mesačne
- Započítané sociálne dávky, dane, odvody, soc. poistenie

- Prečo je sociálny systém zneužívaný?
 - Rodina 2 dospelí, 3 deti
 - Nárok na rôzne dávky spolu: 525 eur mesačne (čistého)
 - Náklady verejnej správy: 1300 eur
 - Ak sa 1 rodič zamestná, celá rodina prichádza o dávky v hm. núdzi

Prečo je sociálny systém zneužívaný?

- Musí mať plat 630 eur, aby neožobračil svoju rodinu
- ????