



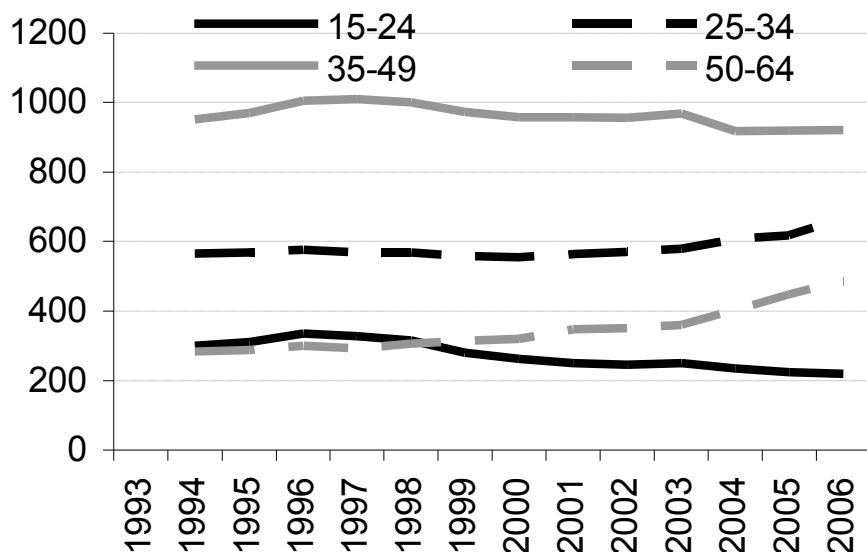
Ministerstvo financií
Slovenskej republiky
www.finance.gov.sk

Výdavky na APTP a stabilita verejných financií

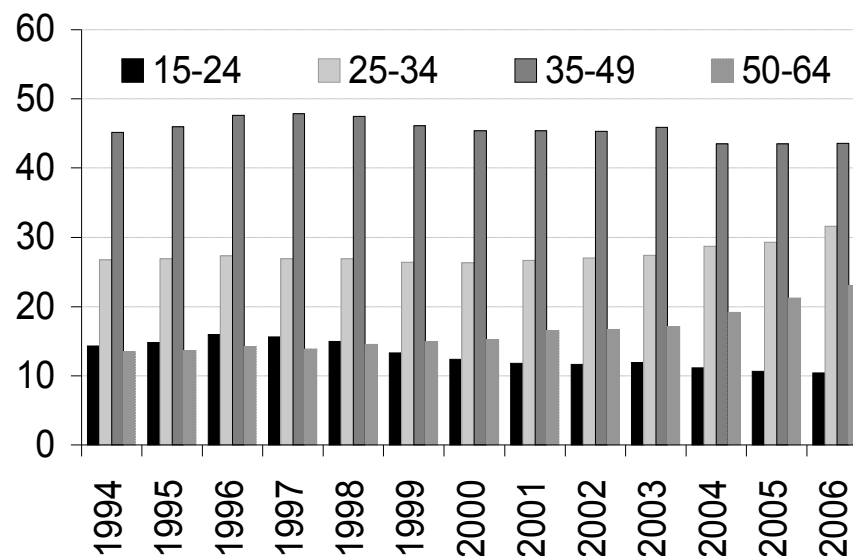
Štruktúra prezentácie

- Zákl. indikátory zamestnanosti a nezamestnanosti
- Vybrané časové rady mzdového vývoja
- Agregované indikátory trhu práce SR vs. Európa
- Odvodovo - daňové indikátory
- Hraničná úroveň investície štátu na tvorbu pracovného miesta

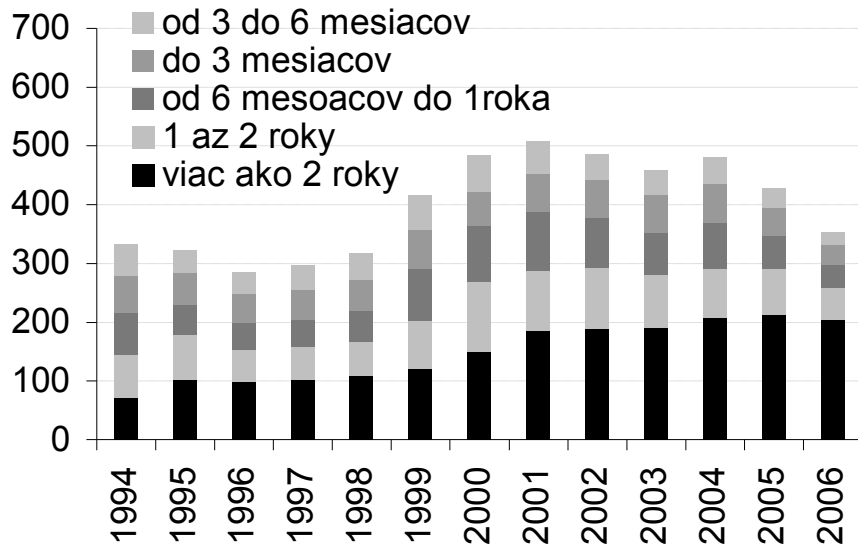
Počet pracujúcich podľa veku



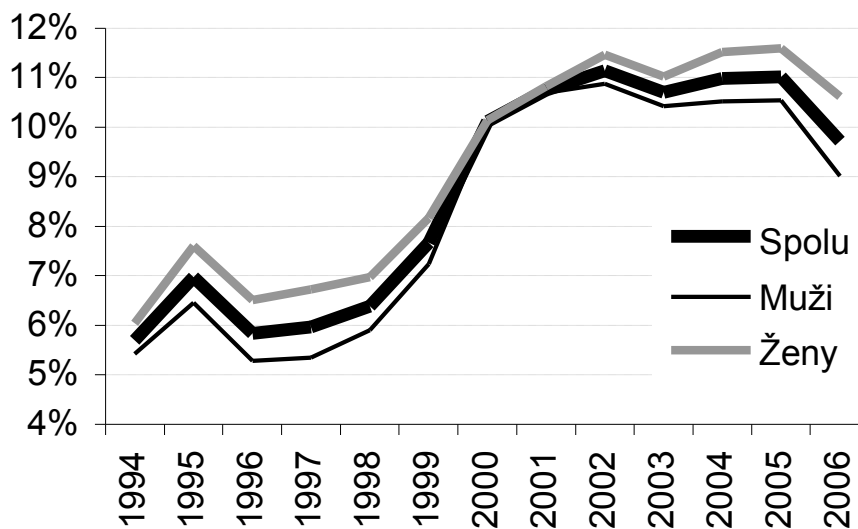
Pomer pracujúcich v jednotlivých pracovných skupinách k celkovému počtu pracujúcich



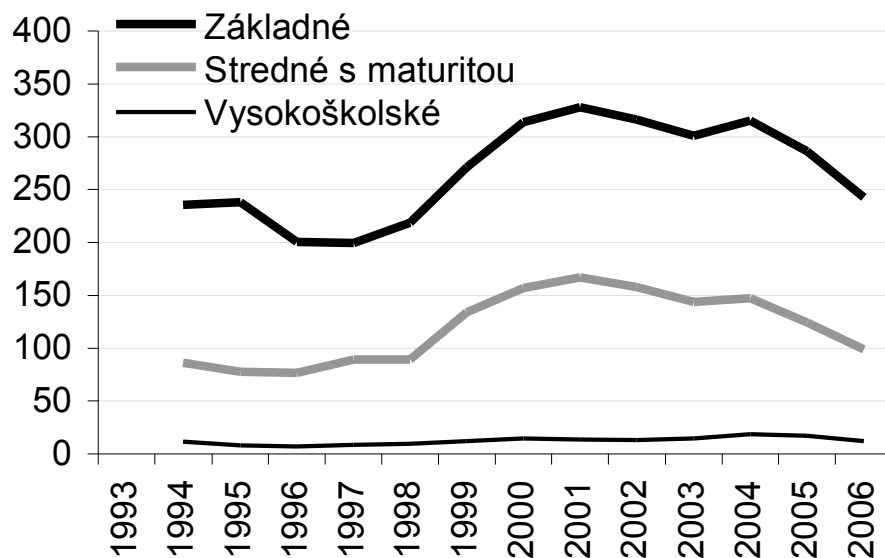
Štruktúra nezamestnanosti podľa dĺžky trvania



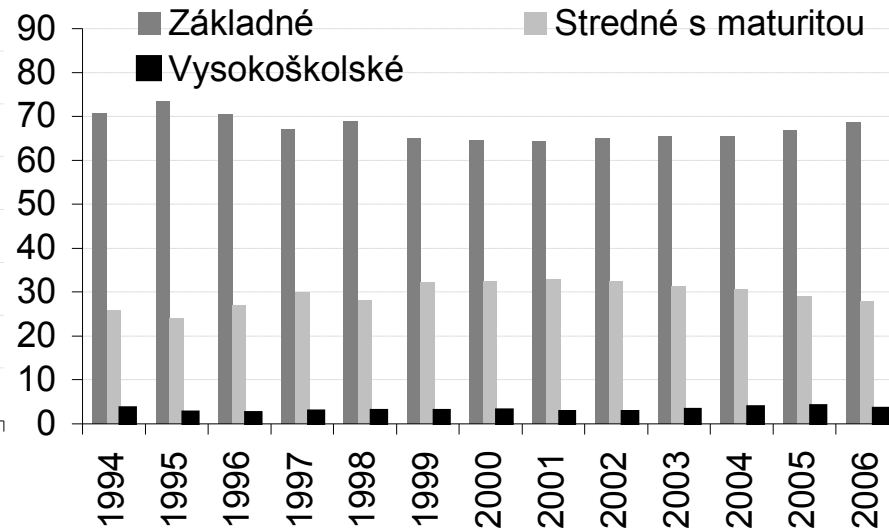
Miera dlhodobej nezamestnanosti podľa pohlavia



Štruktúra nezamestnanosti podľa vzdelania



Príspevky k miere nezamestnanosti



Miera nezamestnanosti v jednotlivých krajoch SR

	1998	1999	2000	2001	2002	2003	2004	2005	2006
Bratislavský	6,0	7,4	7,2	8,3	8,6	6,9	8,2	5,2	4,3
Trnavský	11,8	12,3	16,4	18	16,1	13,2	12,5	10,4	8,8
Trenčiansky	7,7	11,4	15	13,4	11,3	9,2	8,6	8,1	7,1
Nitriansky	12,1	17,8	20,8	23,1	23,8	23,4	20,3	17,8	13,2
Žilinský	10,5	15,9	18,5	18,9	17,3	17,2	17,5	15,2	11,8
Banskobystrický	15,6	21,1	21,9	22,4	25,2	23,8	26,6	23,8	21,1
Prešovský	16,4	19,1	22,1	22,7	20,1	20,4	22,9	21,5	18,1
Košický	18,7	23,1	25,6	24,8	24,1	23	25,2	24,7	20,3
SR spolu	12,5	16,2	18,6	19,2	18,5	17,4	18,1	16,2	13,3

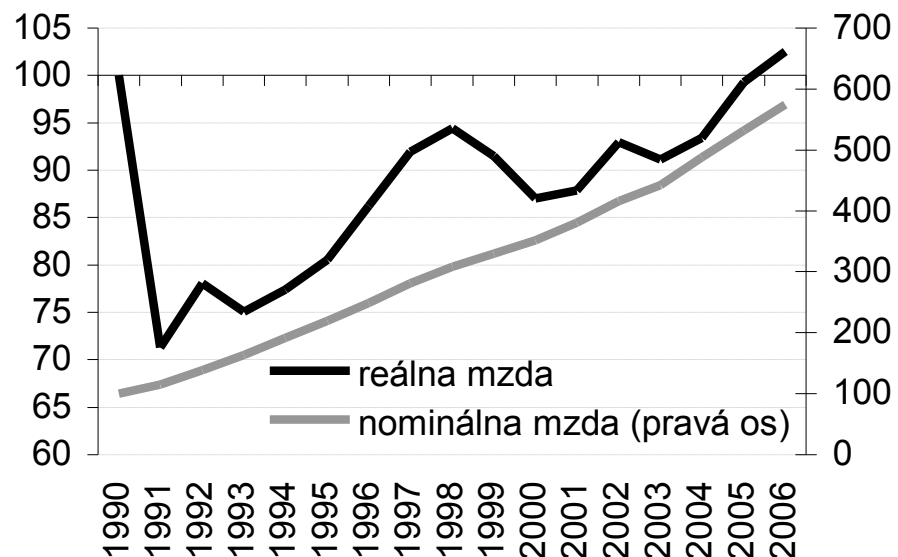
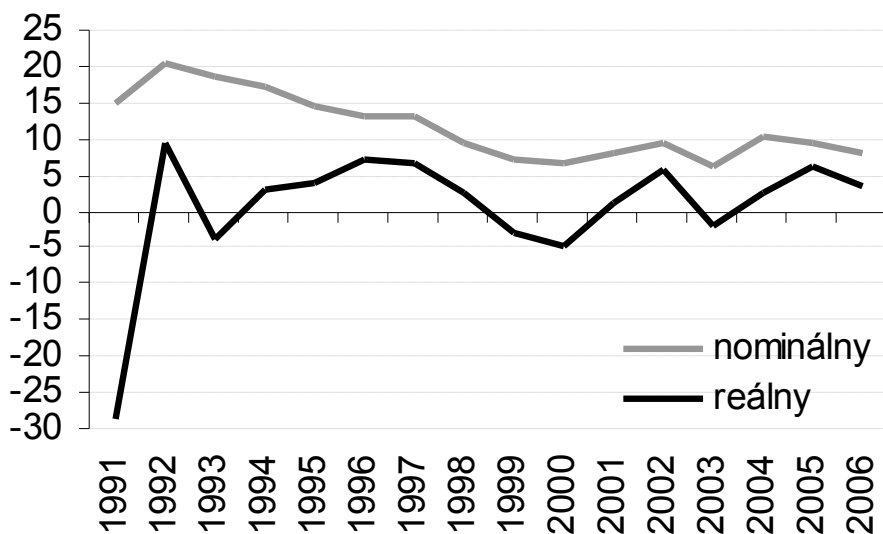
Vývoj mesačnej mzdy

	1997	1998	1999	2000	2001	2002	2003	2004	2005	2006
priemerná nominálna mesačná mzda v NH	9226	10003	10728	11430	12365	13511	14365	15825	17274	18761
priemerná mzda zamestnanca	10086	10304	10593	11638	12542	14597	15359	17042	18504	19774
medián [1]	8247	8776	9145	9779	10600	11894	12469	13544	14836	15425
Priemerná minimálna mesačná mzda v NH	2700	3000	3450	4100	4530	5083	5698	6185	6600	7075
minimálna mzda / medián	32,7	34,2	37,7	41,9	42,7	42,7	45,7	45,7	44,5	45,9

[1] medián je výška mzdy, ktorú 50% pracovníkov prevyšuje

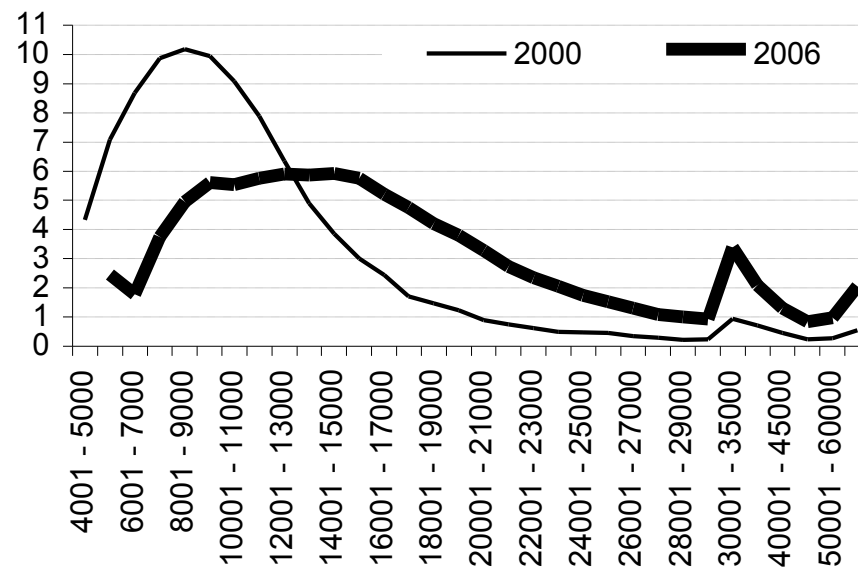
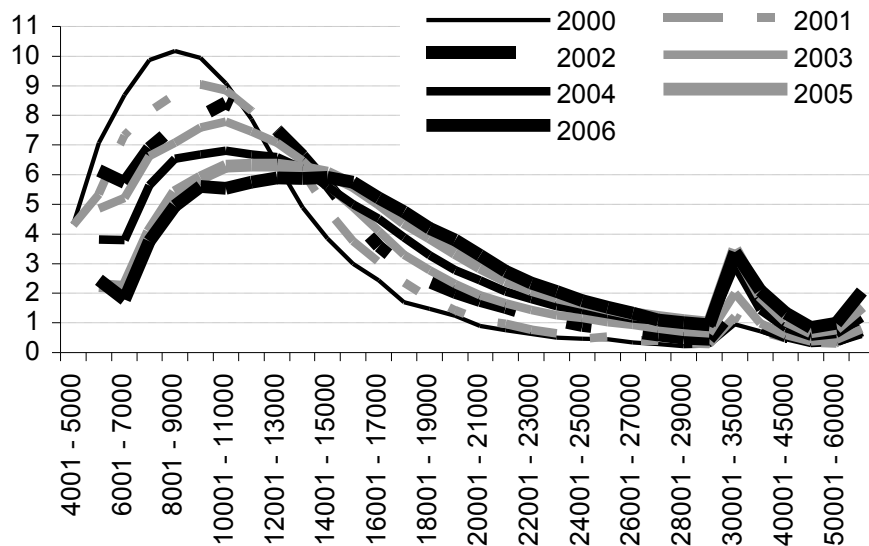
Vývoj rastu miezd (v %)

Kumulatívny rast miezd 1990=100 (v %)

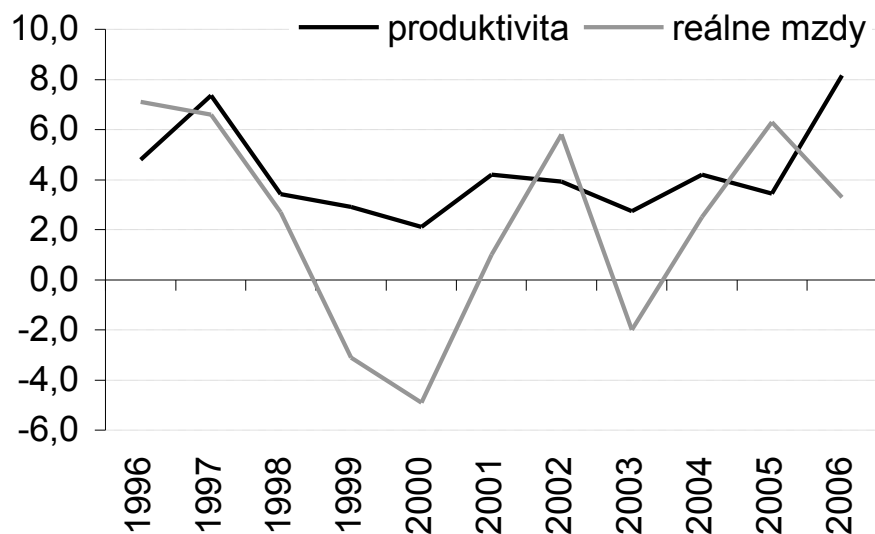


MZDOVÁ DISTRIBUTÁCIA

ujáci v jednotlivých mzdových pásmach - % z celkového počtu pracujúcich

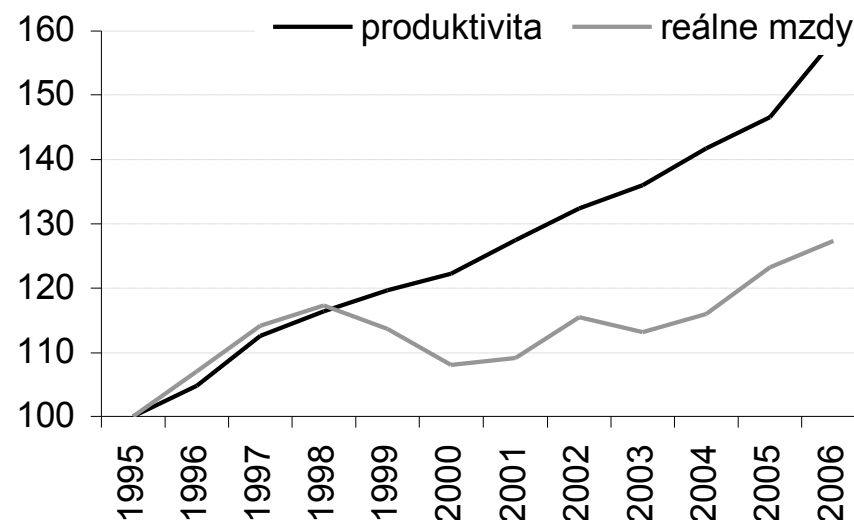


Reálny rast produktivity práce a mzdy (%)

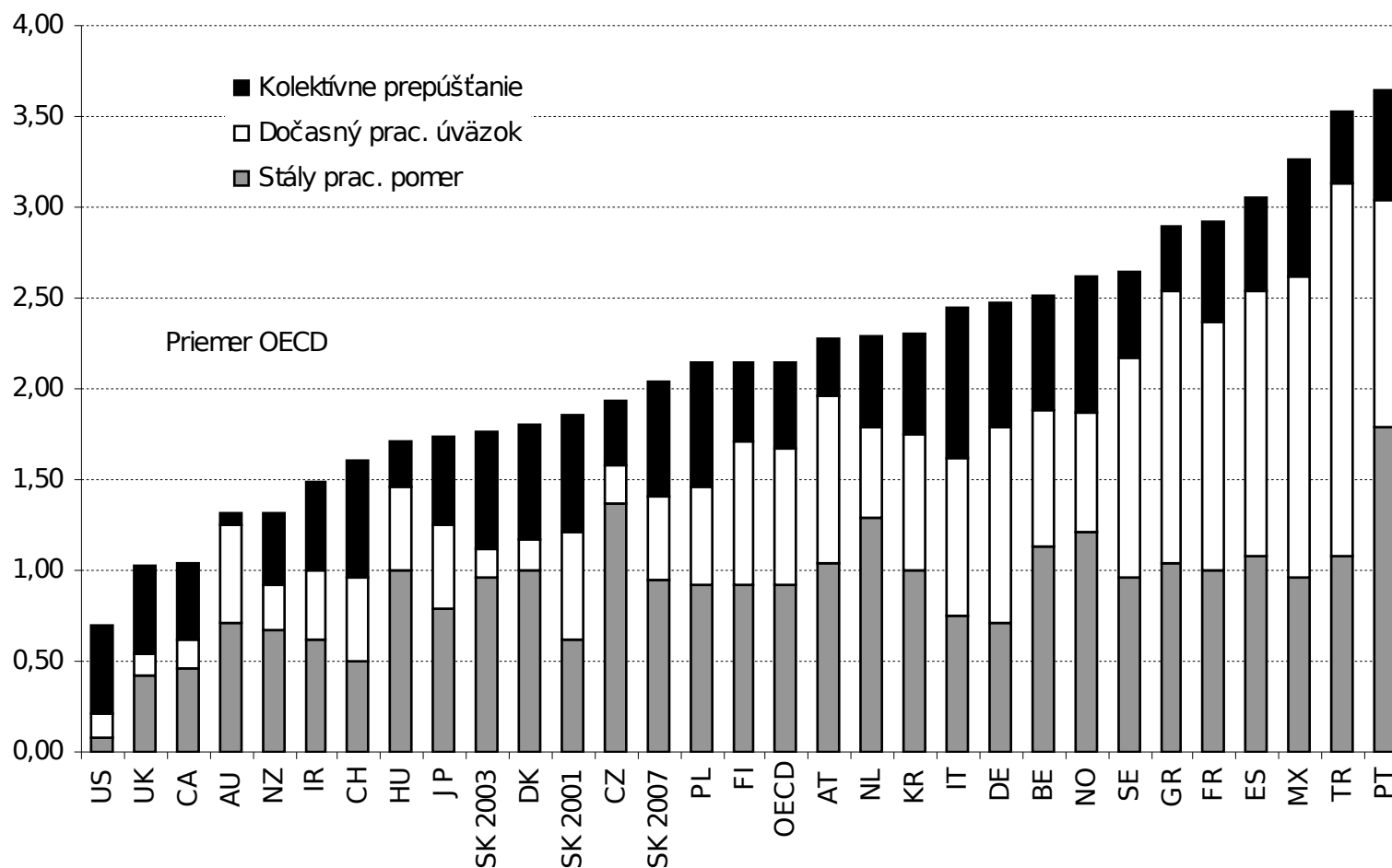


Kumulatívny rast reálnej produktivity práce a mzdy

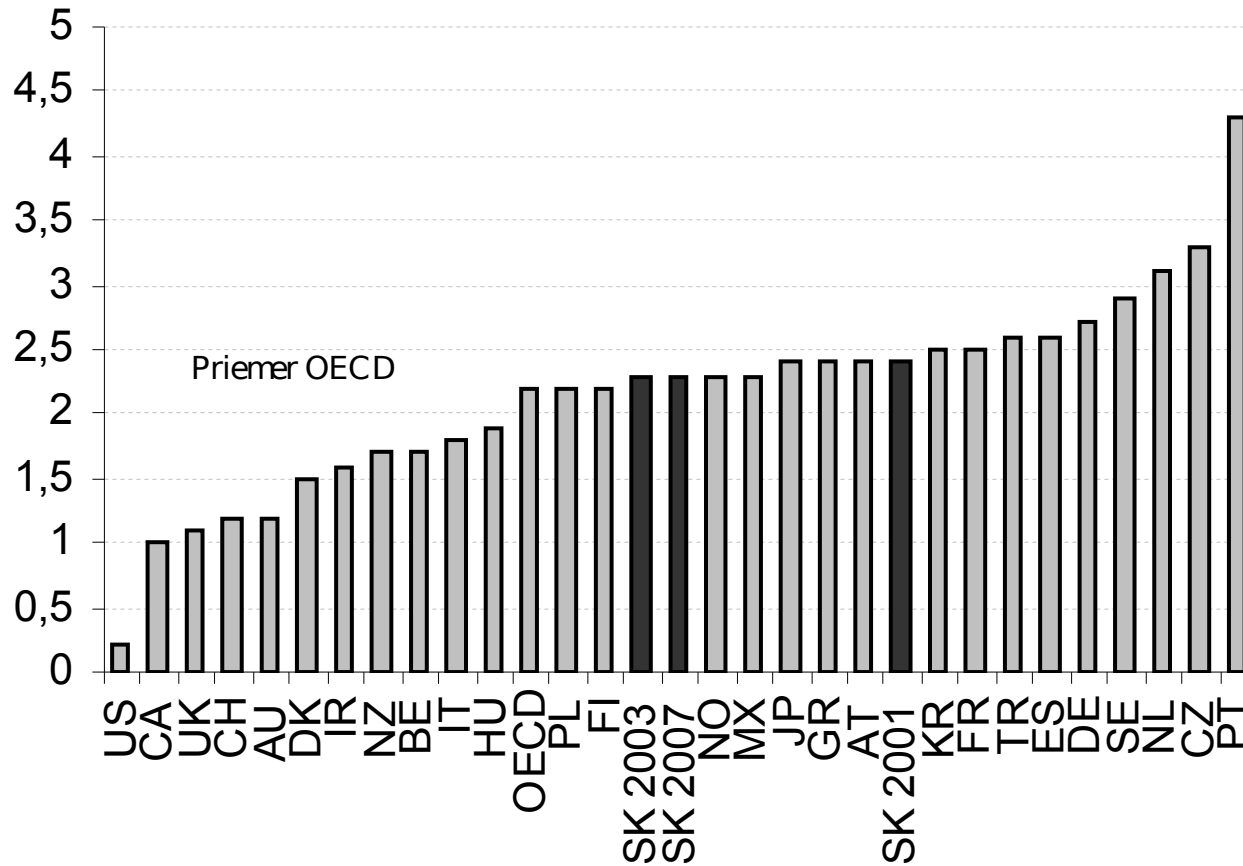
1995 = 100



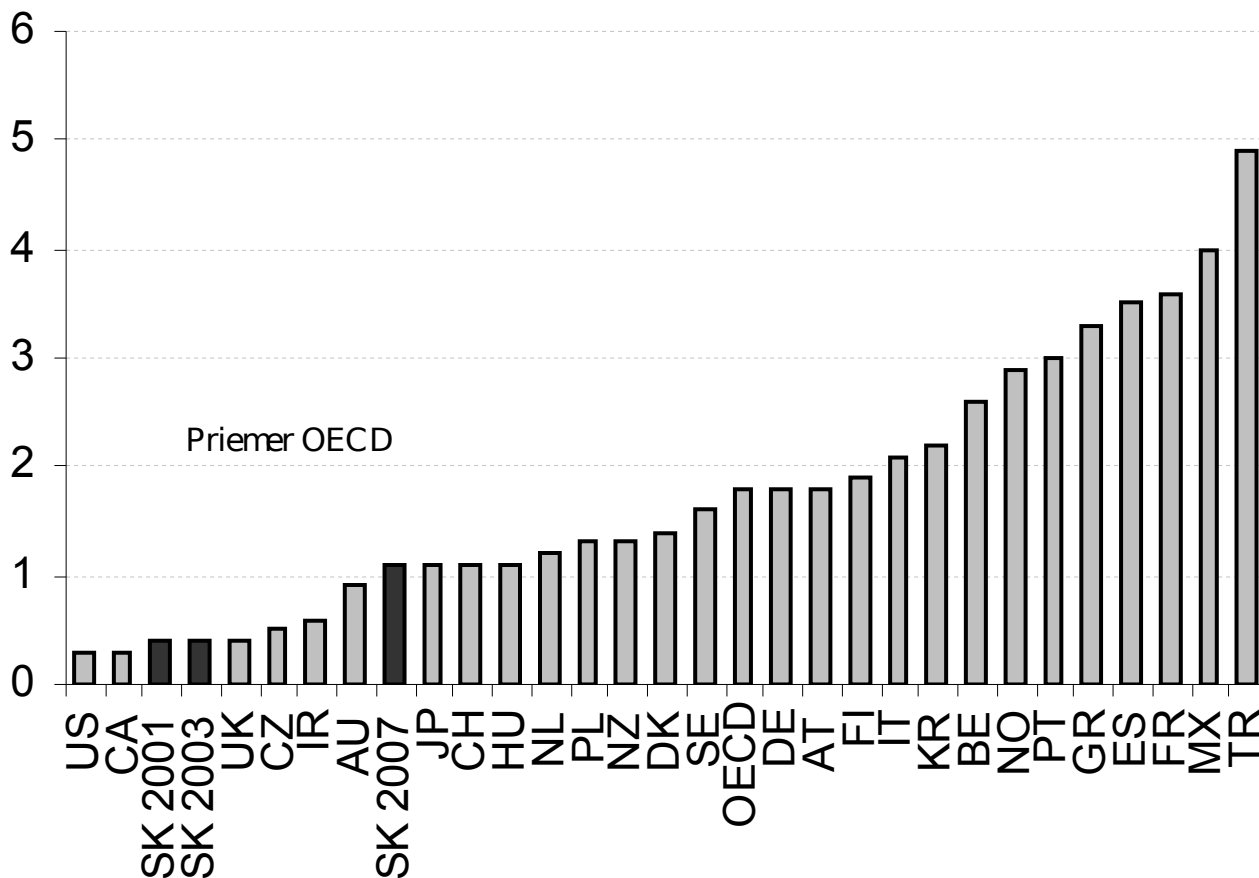
Celkový index EPL - 2003



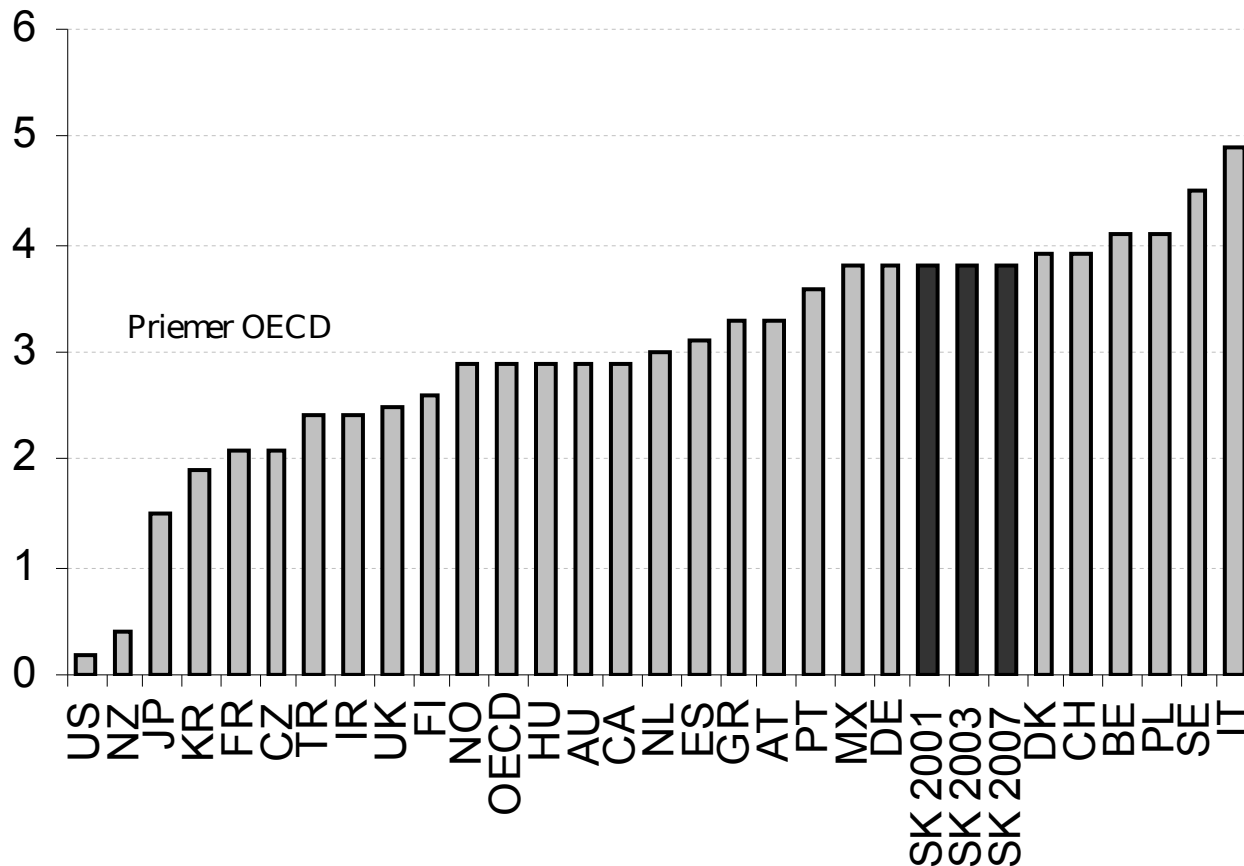
Stály pracovný pomer: EPL - 2003



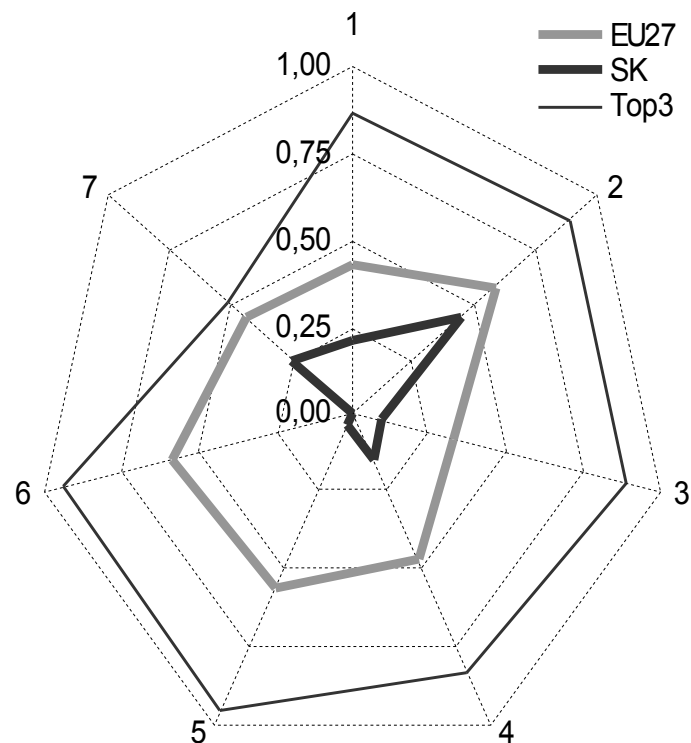
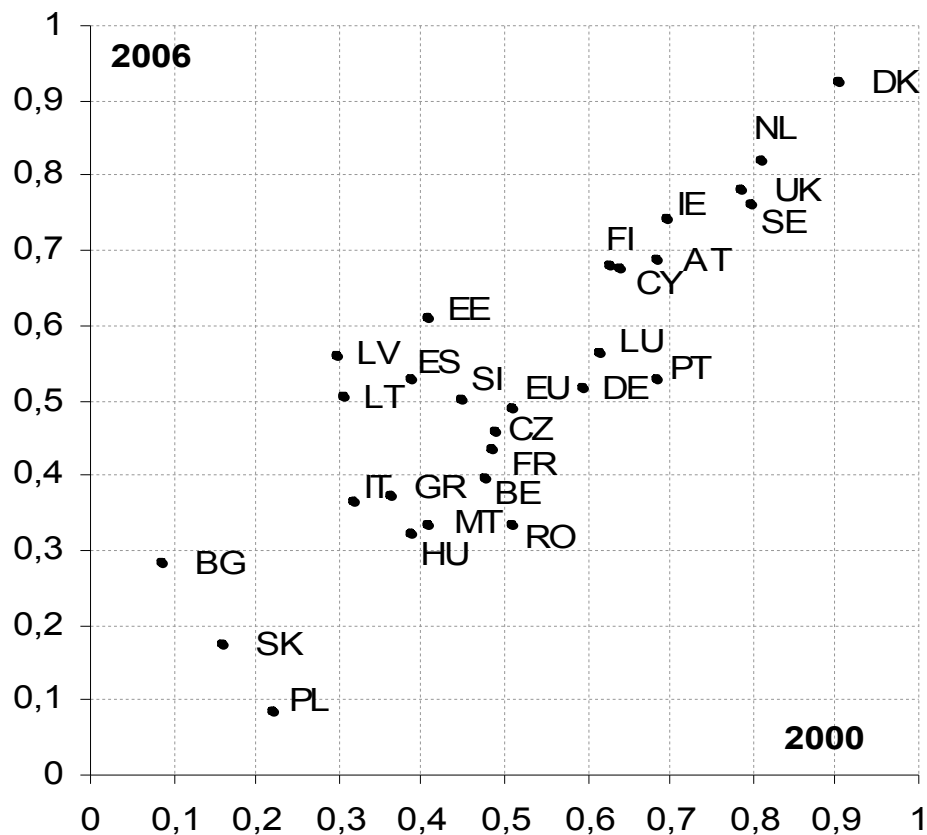
Dočasný pracovný úväzok: EPL - 2003



Kolektívne prepúšťanie: EPL - 2003



Index trhu práce (0-1= min-max, 2006) ukazovateľov (0-1= min-max, 2000)



Rýchly odhad hraničných výdavkov na APTP

- Predpokladajme dlhodobu nezamestnaného, ktorý sa zamestná za minimálnu mzdu:
 - Nech poberá tieto soc. dávky:

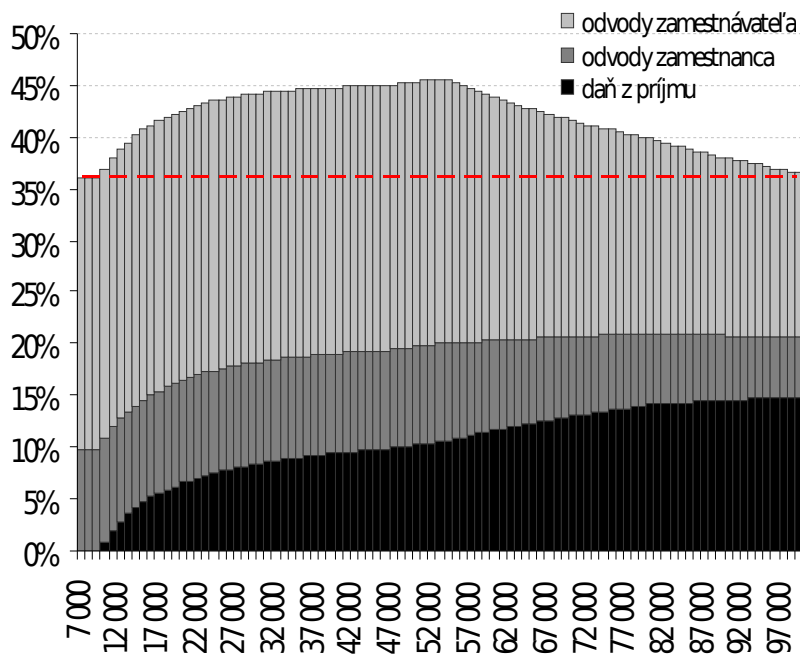
• Dávka v hmotnej núdzi -		2000 Sk
• Aktivačný príspevok -		1900 Sk
• Príspevok na bývanie -		1400 Sk
• Odvody (soc. i zdravotné) -	(751 + 500)	1251 Sk
 - Z verejných zdrojov sa navyše uhradí:

• zdravotné a soc. poistenie (1134 + 2805)		3938 Sk
--	--	---------
 - SPOLU cca 10 500 Sk/
mes.
 - **Ročne** **126**
0000 SK

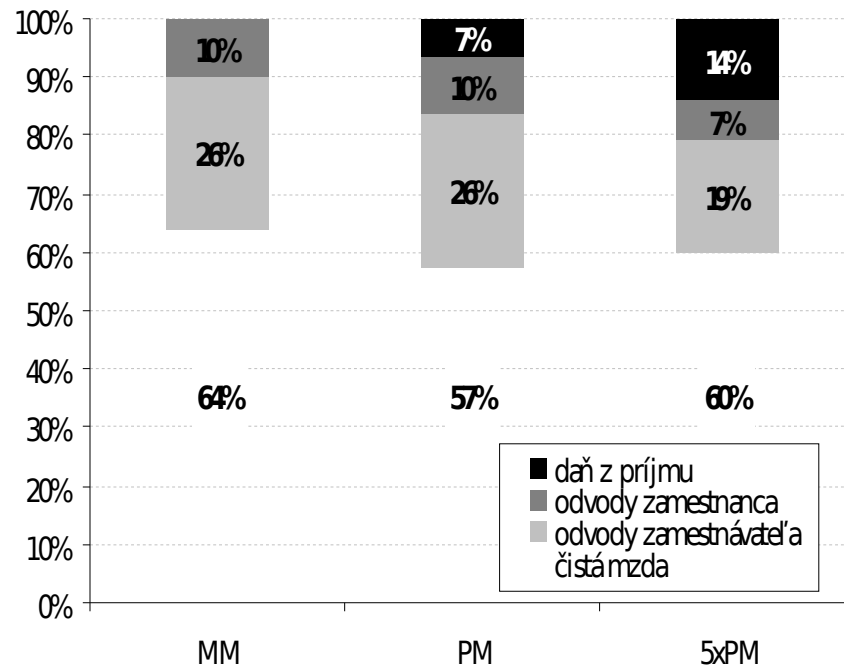


Ďakujem za pozornosť

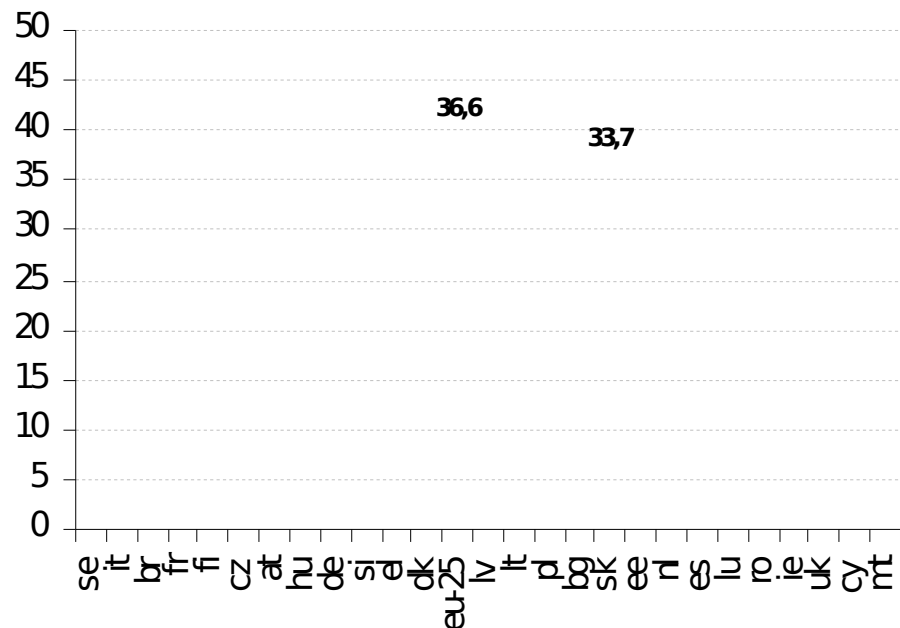
Priemerné daňovo odvodové zaťaženie práce (2007) (daň+odvody)/náklady práce



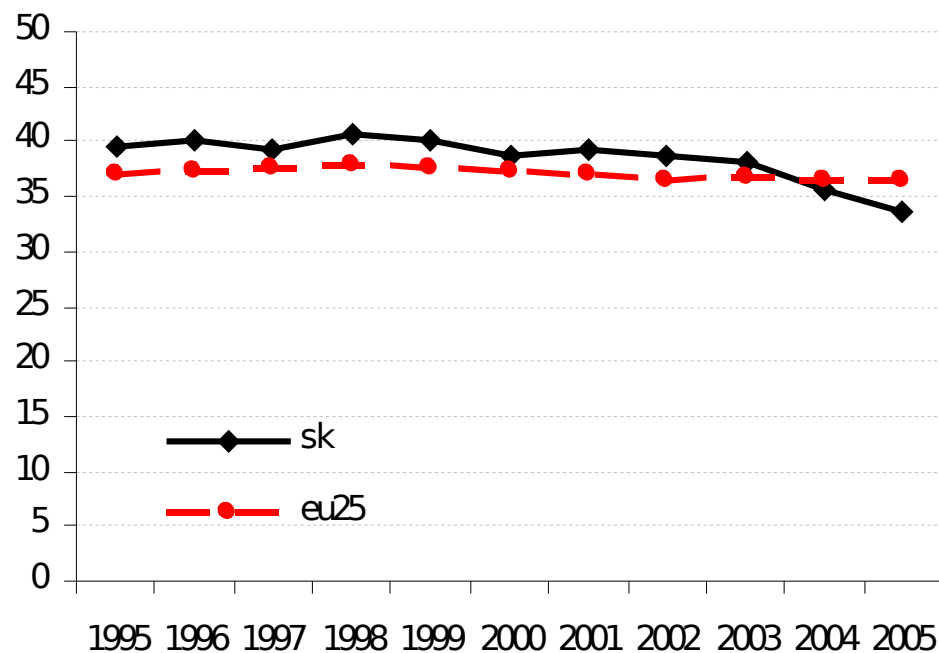
Štruktúra nákladov práce na zamestnanca pri rôznych úrovniah hrubej mzdy



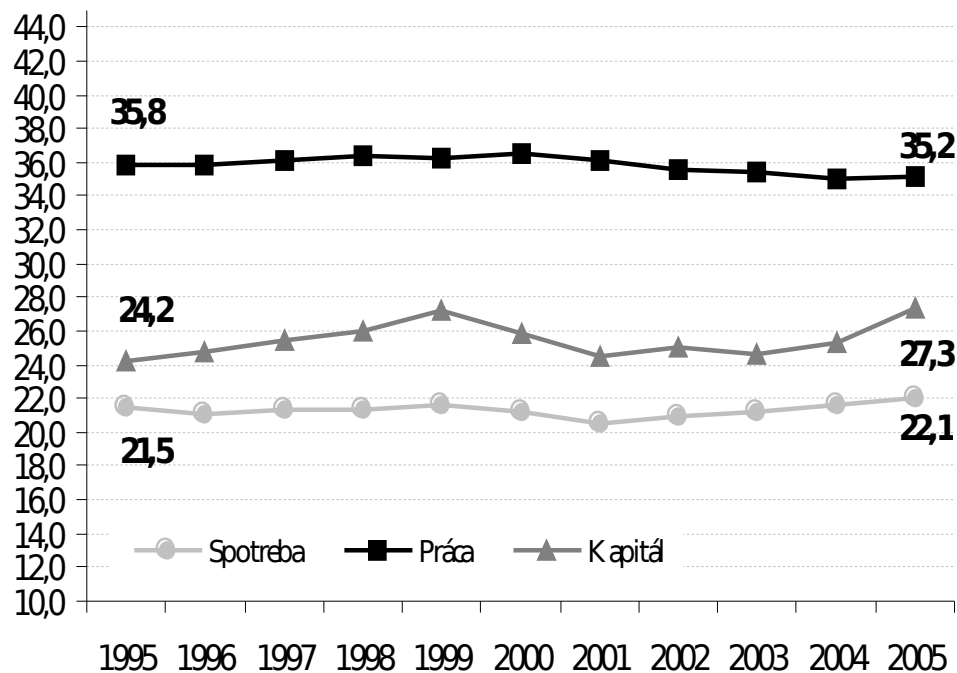
Implicitná daňová sadzba na prácu v roku 2005



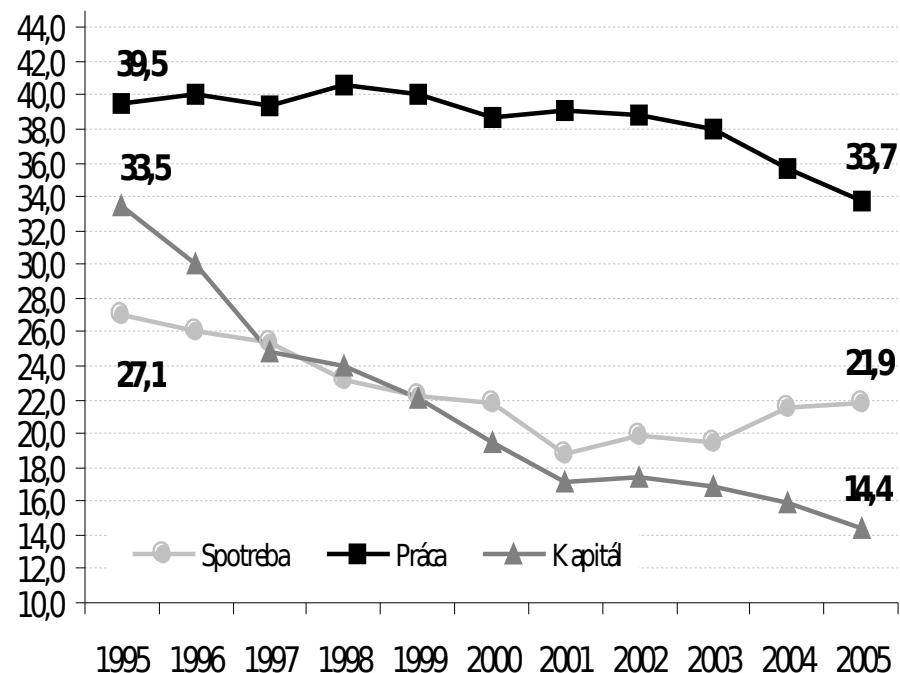
Implicitná daňová sadzba na prácu 1995 - 2005



Implicitná daňová sadzba v EÚ27



Implicitná daňová sadzba v SR



Daňový klin (z nákladov práce) 2005

Daňový klin (z nákladov práce) 1997 - 2005

