

 EXPERTNÝ SYSTÉM

IZ

Projekt **IS EQUAL** s názvom:

"Metodika identifikácie a prognostiky  
možných smerov vývoja zamestnanosti a  
nezamestnanosti a analýza možných riešení  
pre zvládnutie týchto trendov s cieľom  
zefektívnenia aktívnej politiky trhu práce".

Partnermi projektu sú:

- Ekonomický ústav SAV
- Úrady práce, sociálnych vecí a rodiny: Bratislava a Lučenec
- Na projekte participuje 7 partnerov zo zahraničia: Francúzsko, Španielsko, Taliansko, Rakúsko, Nemecko, Dánsko, Poľsko. V rámci nadnárodnej spolupráce [cema-net.org](http://cema-net.org)

## Ciele projektu EQUAL

vypracovať regionálnu prognózu trhu práce pilotného regiónu. Táto prognóza bude založená na práci nášho partnera Ekonomického ústavu SAV a bude doplnená informáciami z regiónov v spolupráci s príslušnými Úradmi práce, sociálnych vecí a rodiny

vypracovanie manuálu a expertného systému pre efektívne určenie aktivít v rámci aktívnej politiky trhu práce a nájsť spôsobu preferencie efektívnych aktívnych politik pred menej efektívnymi.

podpora rozvoja Inštitútu zamestnanosti, ktorý spracuje a bude udržiavať manuál a expertný systém. Ten bude zároveň dostávať relevantné údaje na updatovanie expertného systému a manuálu v spolupráci s kolegami z regiónov a partnerských organizácií.

## Stav projektu:

- vypracovaná regionálna analýza
- jadro Expertného systému

## Očakávania:

- ladenie expertného systému a zdokonaľovanie

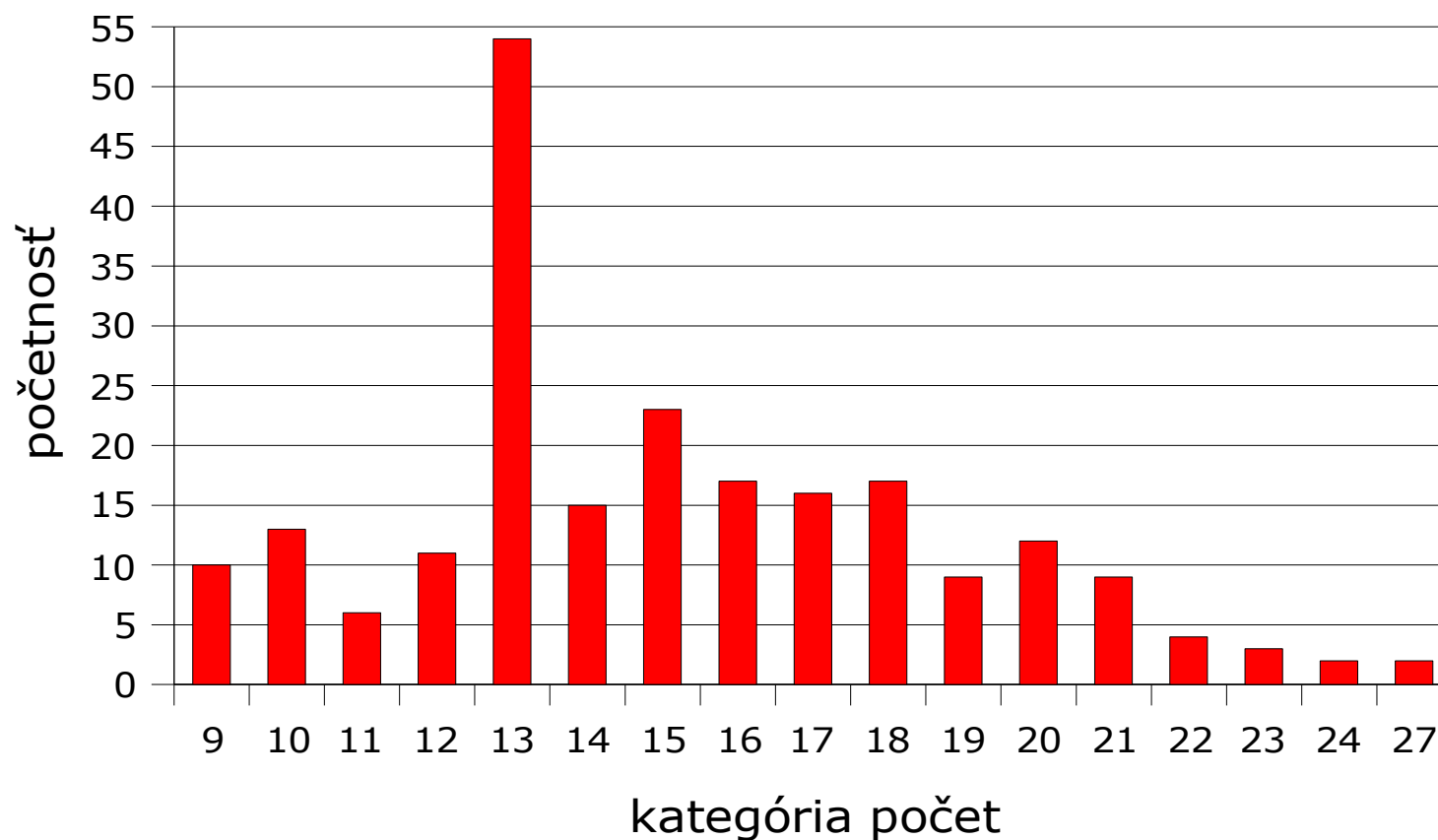
# Expertný systém - vybrané štatistiky



- **užívatelia:**
  - celkovo : 18
  - aktívny : 10
- **klienti:**
  - celkovo: 224
- **charakteristiky:**
  - celkovo 24
    - z toho 6 jazyky, 10 choroby

- **užívatelia:**
  - celkovo : 18
  - aktívny : 10
- **klienti:**
  - celkovo: 224
- **charakteristiky:**
  - celkovo 24
    - z toho 6 jazyky, 10 choroby

## Početnosti charakteristík na človeka



## Znalosti (atómy)

### najčastejšie odporúčané

prijímací pohovor	85
hľadanie zamestnania	66
komunikácia	61
sociálne zručnosti	57
Príprava na podnikanie	54
Opatrovateľstvo	39
jednoduché účtovníctvo	33
podvojný účtovníctvo	32
zákoník práce	30
ekonóm II.	29
obkladač	28
euromanažment	25
murár	25
cestovný ruch	25
Vodičské oprávnenie sk. C	24
Vysokozdvíhací vozík- povolenie	23
Vodičské oprávnenie sk. B	23
základy pc	22

### najmenej často odporúčané

Kozmetika	8
Kuriči	7
čaušník	7
pilčický preukaz	6
grafik	6
zbrojný preukaz	6
Zváranie - úradná skúška	6
vizážistika	6
korešpondencia	6
strojopis	5
elektronická po <sup>1</sup> ta	5
Kaderníctvo	4
animátor	3
pekár	3
Stolár	2
ekonóm III.	1
Vodičské oprávnenie sk. A	1
pedikúra	1

## charakteristiky

Vzdelanie

Vek

Komunikatívnosť

Trpezlivosť a precíznosť

Myslenie a samostatnosť

Zdravotný stav

Mobilita

Ochota na sebe pracovať

Anglický jazyk

Nemecký jazyk

Francúzsky jazyk

Maďarský jazyk

Ruský jazyk

Taliansky jazyk

duševné poruchy a poruchy správania

choroby oka a jeho adnexov

choroby ucha a hláv. výbežku

choroby nervového systému

choroby svalov, kostr. a spoj. tkaniva

choroby dýchacej sústavy

choroby obehovej sústavy

choroby kože a podkožného tkaniva

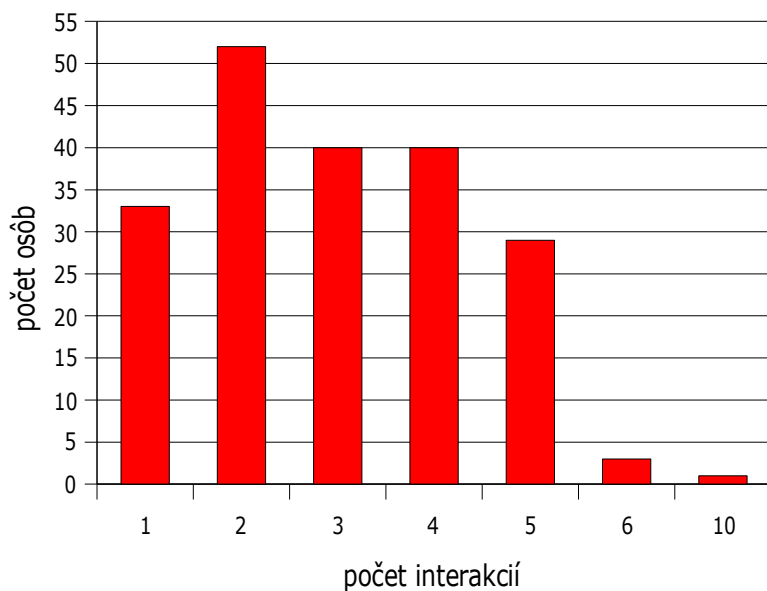
onkologické ochorenia

ostatné ochorenia spolu

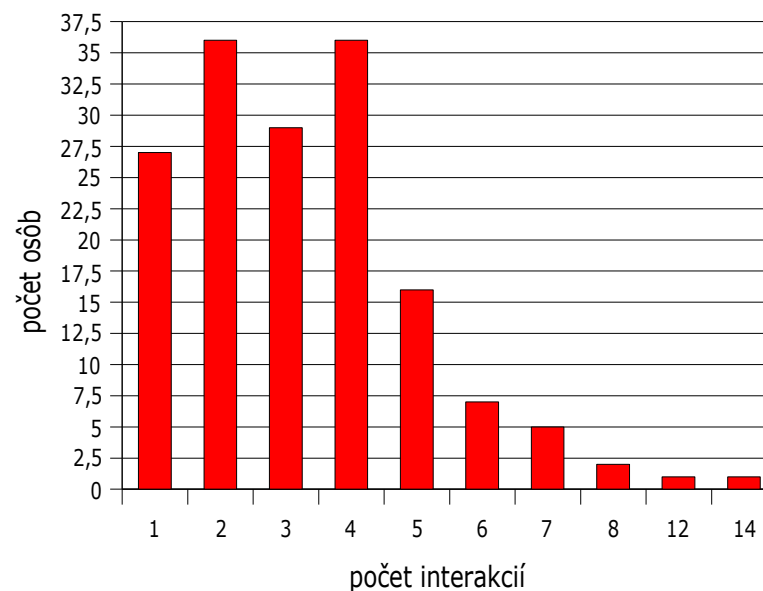
# Expertné odporúčania

1. nespresnené
2. spresnené výberom

1. Expertné odporúčenie (interakcia)



2. Expertné odporúčenie (interakcia)



## Záverečné očakávania:

### Inštitút zamestnanosti:

- analýza dátových vstupov do ES zo strany UPSVaR -> skvalitňovanie analýz a výstupov

### UPSVaR:

- systematická práca s ES, podnety na zlepšenie

Ďakujem za pozornosť.