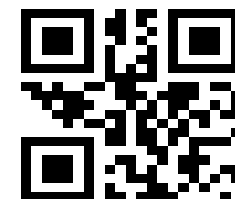


- Regionálny aspekt inkluzívneho trhu
- Michal Páleník
- [www.iz.sk](http://www.iz.sk) + EÚ SAV



- Inteligentný
- Udržateľný a
- Inkluzívny rast

- Zapojenie celej populácie do
  - Tvorby rastu
  - Benefitov rastu
- Aby sa nestalo že z rastu budú určité oblasti/skupiny vylúčené

- Tí čo nepracovali viac ako rok
  - (aj keď nemali žiadne objektívne prekážky)
- Príčina **AJ** dôsledok slabšej ekonomiky

- Miera dlhodobej nezamestnanosti
- Počet dlhodobo nezamestnaných na pracujúcich
  - Ilustruje koľko pracovných miest treba vytvoriť

- Skoro 300 000 ľudí:
  - 225 tis evidovaných
  - 7 tis bývalých väzňov
  - (osoby po rodičovskej)
  - Odhad 45 tis neevidovaných

- SR: jeden dlhodobo nezamestnaný ku 7 pracujúcim
- ČR, PL: 1 ku 32
- HU: 1 ku 18
- AT: 1 ku 100 (cca)

- Tradične:
  - Západ dobrý
  - Východ zlý
  - (stred neexistuje)



- Evidovaní nezamestnaní  
ÚPSVaR
- Pracujúci Sociálna poisťovňa
  - Zamestnanci a SZČO
  - (nie čistí dohodári: často nezamestnaní)
- K novembru 2012
  - Najnovší mesiac mimo sezónnych výkyvov

- Administratívne zdroje
- Regionálna nezaraditeľnosť zo SP 3%
- Nespoľahlivé dáta vnútri BA a KE
- Problém prienikov, napr:
  - Pracujúci dôchodcovia
  - Nezamestnaní dohodári
- Trvalý pobyt
  - Absentuje migrácia
  - Údaje sú optimistické

- Od RS kde je pomer 1 : 1,7
- Po okolie BA: 1 : 30 až 1 : 50

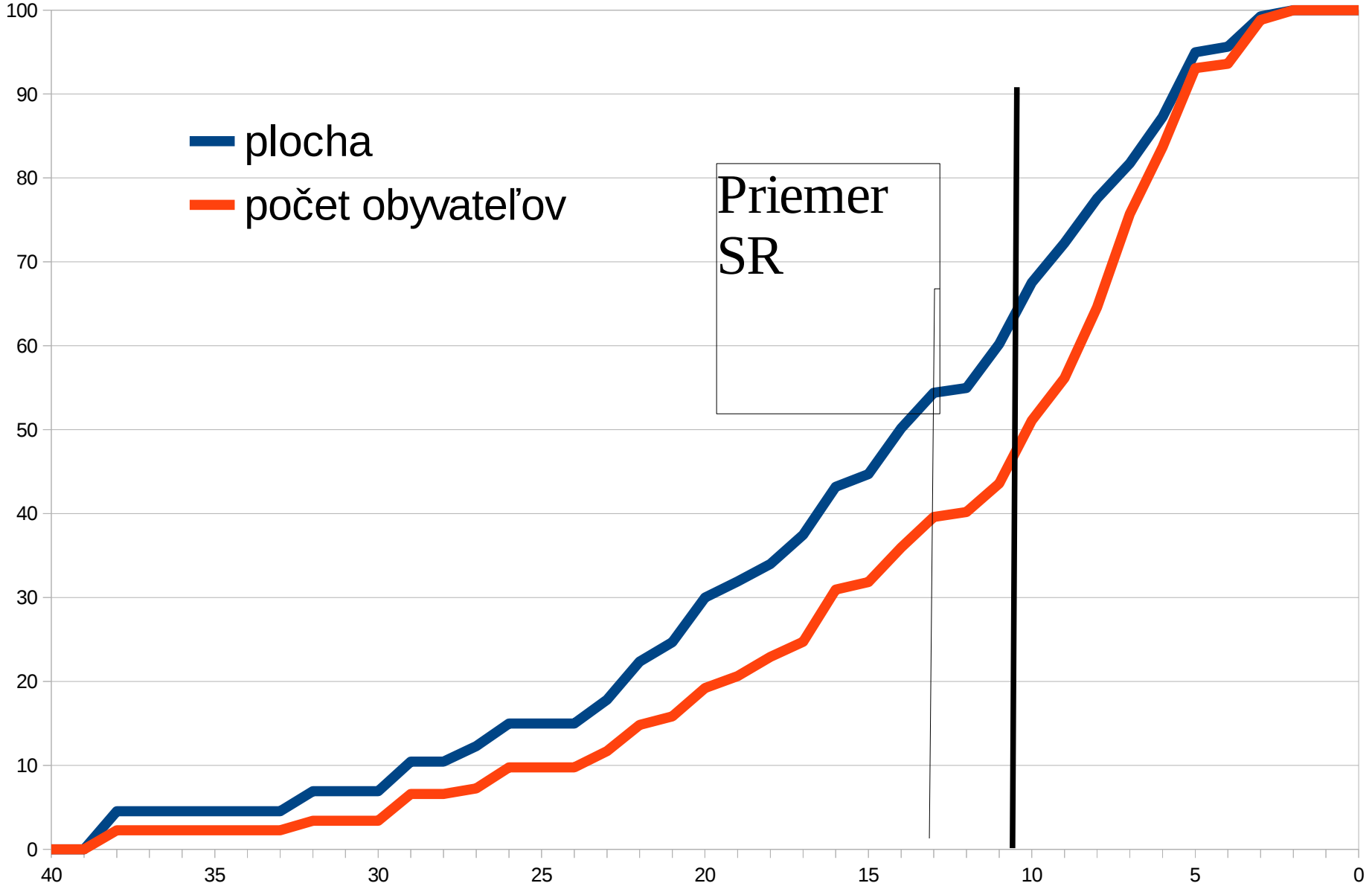
- Revúca, Rimavská Sobota (1,7)
- Rožňava, Kežmarok
- Tretina ekonomickej sily je dlhodobó nezamestnaná
- Spolu 250 tis obyvateľov, 5%
  - 8% plochy SR

- Poltár, Lučenec,
- Medzilaborce, Sabinov, Vranov,  
Sobrance, Trebišov
- 630 tisíc ľudí, 11%
  - A 18% plochy SR

- Plus Krupina, Veľký Krtíš,
- Bardejov, Snina, Stropkov,  
Svidník, Gelnica, Košice-okolie,  
Michalovce
- 21% obyvateľov SR (1,1 milióna)
  - 32% plochy

- Komárno (prvý západný okres)
- Všetky okresy BB, PO, KE okrem
  - Banská Bystrica, Zvolen, Košice mesto (1 ku 10+), Žiar nad Hronom
  - Banská Štiavnica, Brezno, Detva, Poprad, Stará Ľubovňa (pomer 1 ku 6)
- Spolu 31% obyvateľov SR (1,7 milióna)
  - 43% plochy SR

# Percento plochy a počtu obyvateľov v regiónoch podľa miery dlhodobej nezamestnanosti





- Zlepšenie regiónov 1:2 na priemer SR, treba
  - Zamestnať dve tretiny dlhodobo nezamestnaných na týchto miestach
  - Zvýšiť počet pracovných miest o tretinu
  - Plus LLL
  - ... v horizonte menej ako 100 rokov

- Pri pomere 1 : 5
  - Tretina obyvateľov SR
  - 43% plochy SR
- Znížiť počet dlhodobo nezamestnaných o tretinu
- Zvýšiť počet pracovných miest o 7%

- Veľký podiel cieľovej skupiny
- Konštantný dopyt po tovaroch a službách
  - Vnútorňý dopyt rovnaký
  - Kríza – obmedzený export
  - Celkovo chudobný región (kvôli dlhodobej nezamestnanosti, ktorá generuje ďalšiu dlhodobú nezamestnanosť, vďaka čomu je región chudobný, čo generuje ďalšiu...)

- Problémy trhu práce
  - Tlak na akceptovanie akýchkoľvek podmienok
  - Neformálne pravidlá
  - Nízke mzdy
  - Rigidný trh práce
  - (asi výrazná) šedá ekonomika

- Nasadenie niektorých nástrojov vo veľkom je problematické
  - Mobilita -> Vyludnenie regiónu
  - Nárok na dotáciu má každý tretí
- Pri absentujúcom dopyte po práci nemajú nástroje účinnosť
  - Podpora ponuky práce
  - Podpora rodinného a pracovného života, škôlky,
  - (vzdelávanie)

- Dotácie na zvýšenie produktivity znížia zamestnanosť
- Dotácie na zamestnanie vytlačia existujúcu zamestnanosť
- „Tragedy of the commons“ v praxi

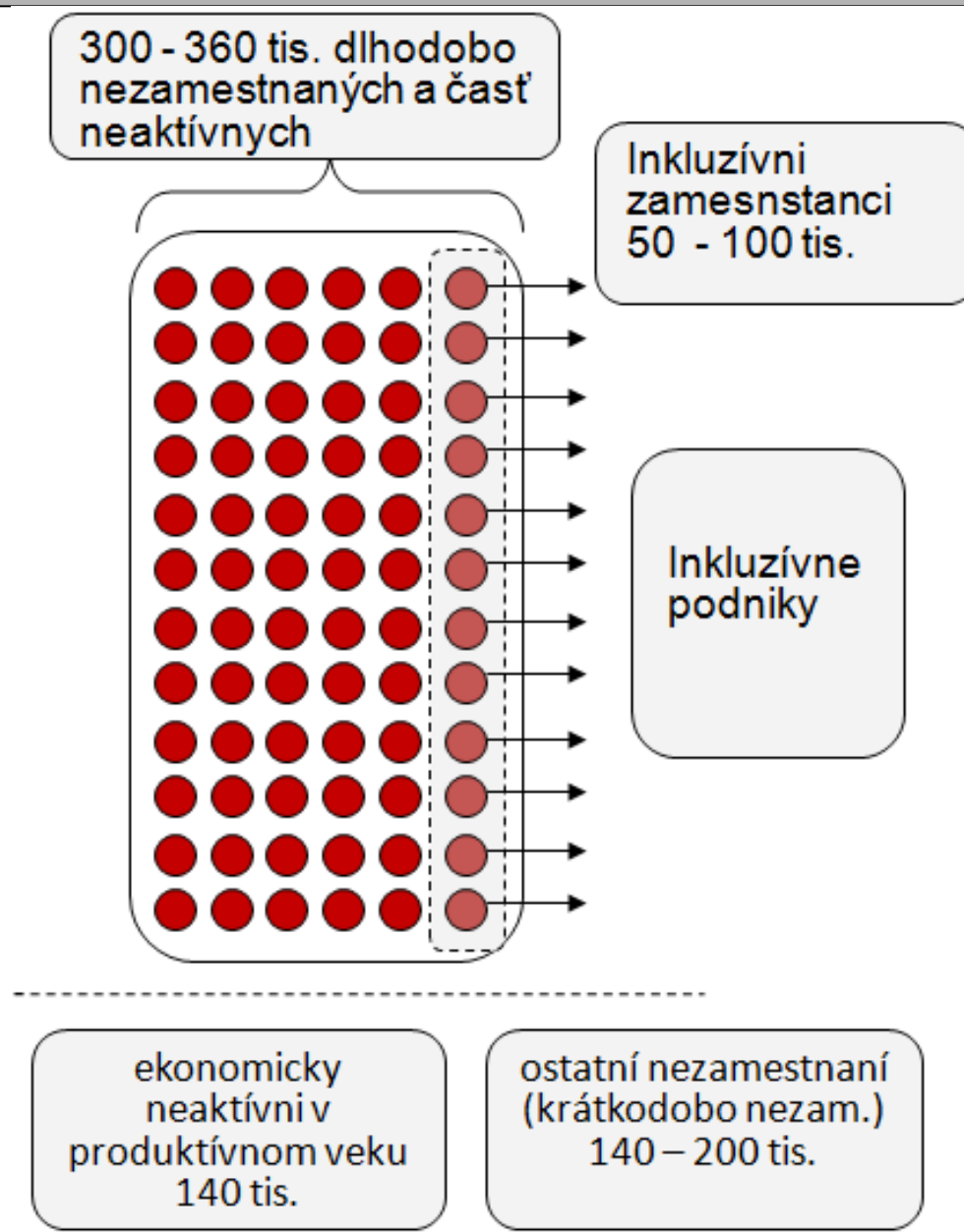
- Umelo znížiť produktivitu práce
  - Štát pri objednávaní vie rozhodnúť, ako sa to má produkovať
  - Aj za cenu mierne vyššej ceny faktúry
- Zmeniť pomer daní z práce a kapitálu, pre cieľovú skupinu
  - Napr krátkodobý súbeh práce a dávok
- Vyššia motivácia (legálne) pracovať

- pozitívna diskriminácia
- paralelný oddelený trh
  - služieb
  - pracovníkov
- nie dotácie
- ale garancia objemu zákazok

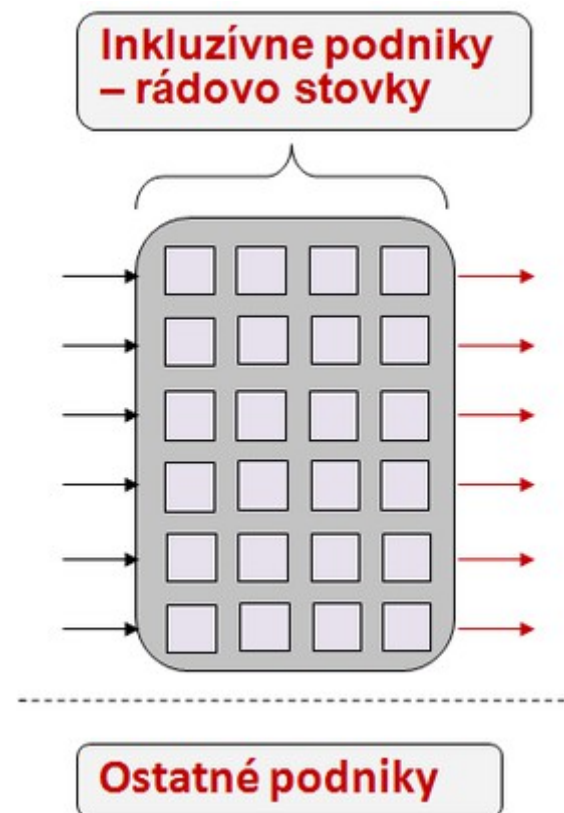




- z cieľovej skupiny
- štandardná pracovná zmluva
- doba určitá
- konkurencia
- migrácia

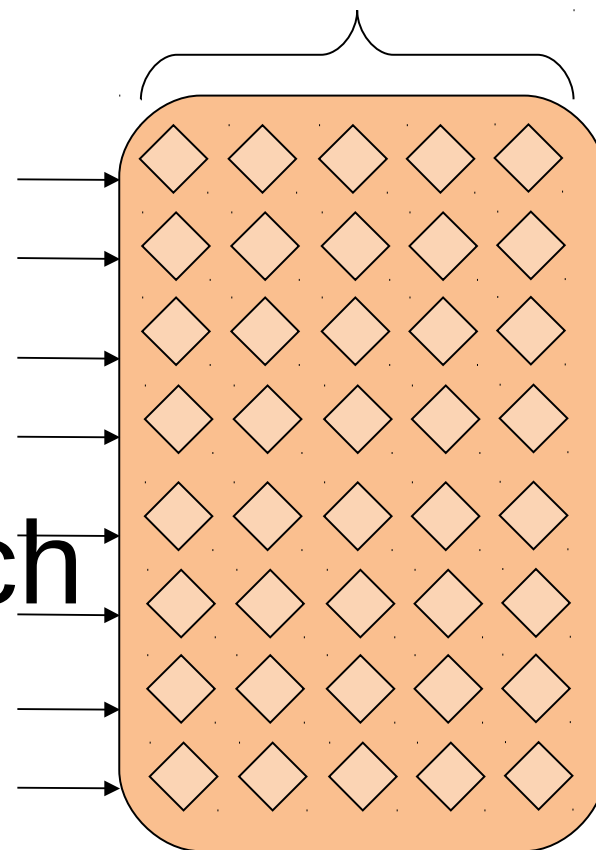


- môže založiť každý
- certifikované, podmienka je zamestnávať  $\frac{3}{4}$  z cieľovej skupiny
- garancia trhu zákazok
- konkurencia medzi podnikmi
- stovky - tisíce

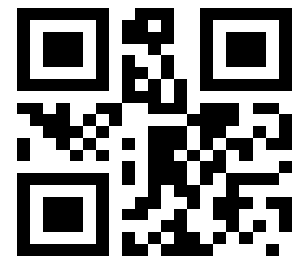


- povinnosť ich obstarávať iba u inkluzívnych podnikov
- primárne/sekundárne verejné obstarávanie
- desaťtisíce jednoduchých verejných obstarávaní
- veľa malých zákazok

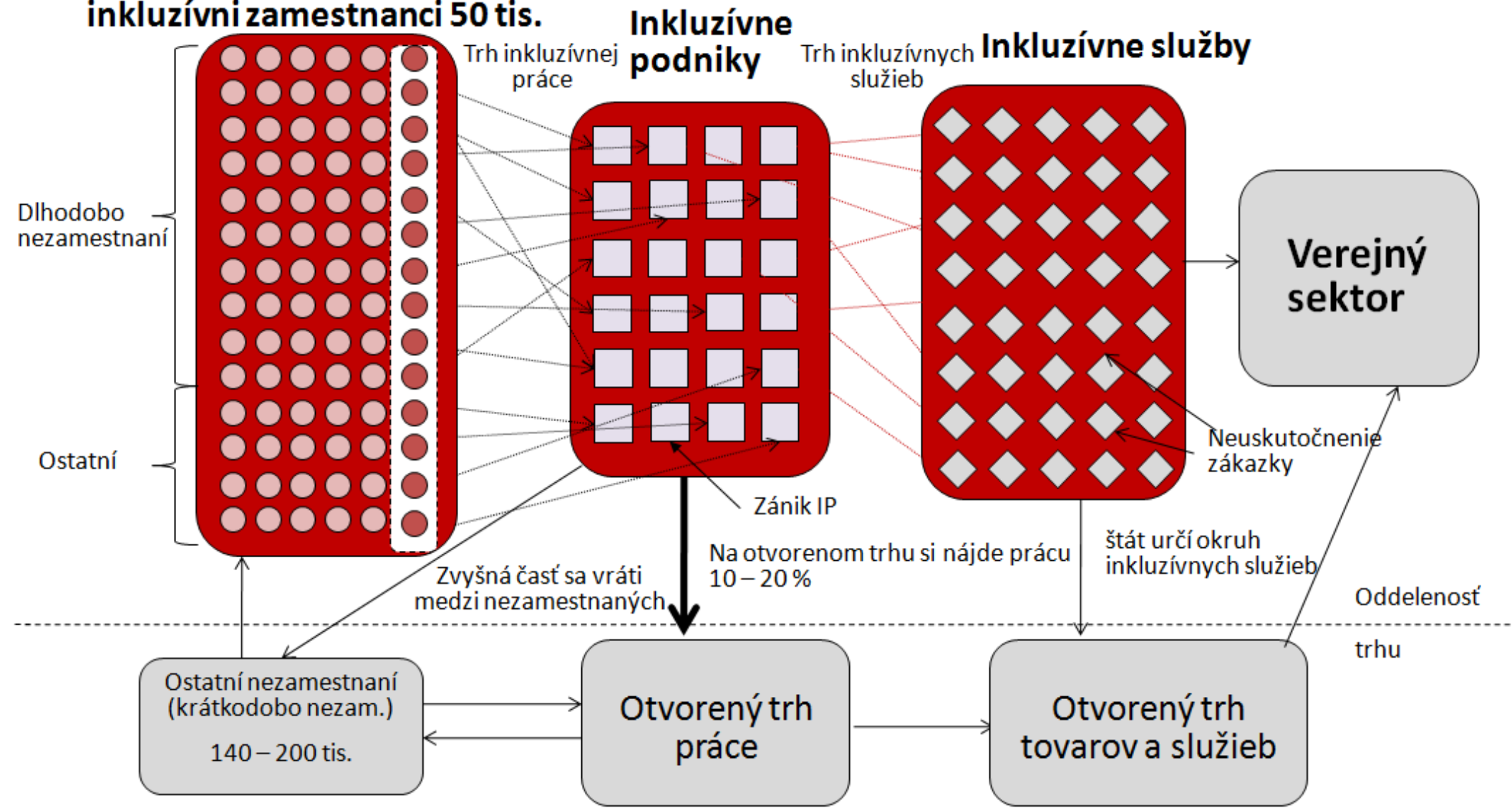
Inkluzívne služby,  
rádovo tisícky  
obstarávaní



Otvorený trh  
tovarov a služieb



**Cieľová skupina 300 tis.,  
inkluzívni zamestnanci 50 tis.**



- zvýšenie zamestnanosti
- zvýšenie životnej úrovne cieľovej skupiny
- efekt závisí o pravdepodobnosti úspechu na otvorenom trhu práce: APTP
  - Vzdelávanie, zakladanie podnikov, mobilita, ...

- definovať inkluzívny podnik
- inkluzívne verejné obstarávanie
- vôľa/chuť/povinnosť obstarávať
- plus:
  - aby sa oplatilo pracovať
  - naštartovať ekonomiku

- zvýšenie zamestnanosti o 2 p.b. + 1 p.b. inkluzívnych
- zníženie nezamestnanosti o 2,5 p.b. + 1 p.b. inkluzívnych
- zvýšená životná úroveň
- je vhodný čas
  - asi zase končí kríza
  - dopyt v striebornej ekonomike
  - už naozaj nie je čas čakať

- Michal Páleník
- IZ a EÚ SAV
- [www.iz.sk](http://www.iz.sk)
  - > projekty -> inkluzívny rast