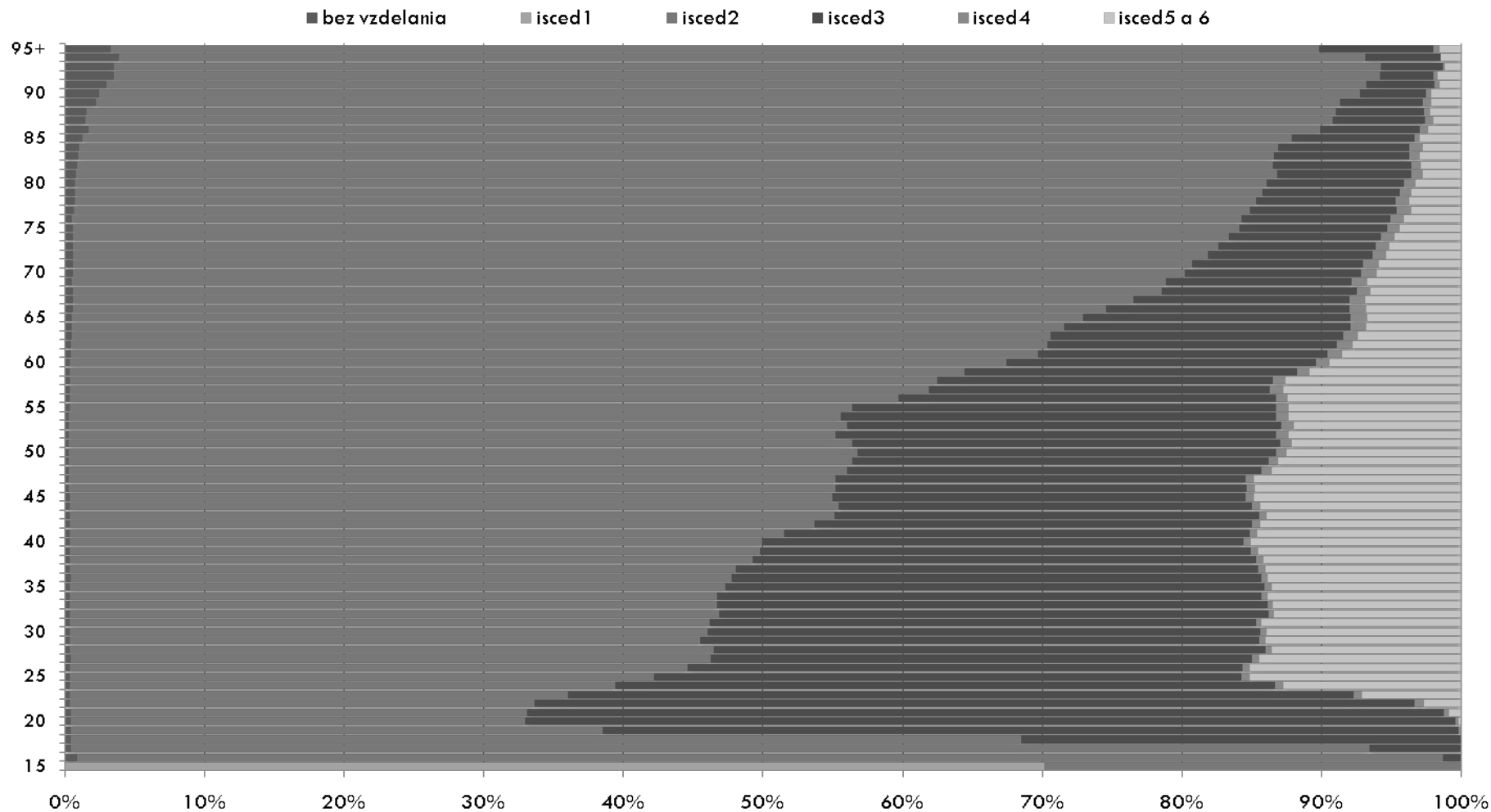


ZMENY NA TRHU PRÁCE
Z POHĽADU POTRIEB
VEDOMOSTNEJ
EKONOMIKY V SR

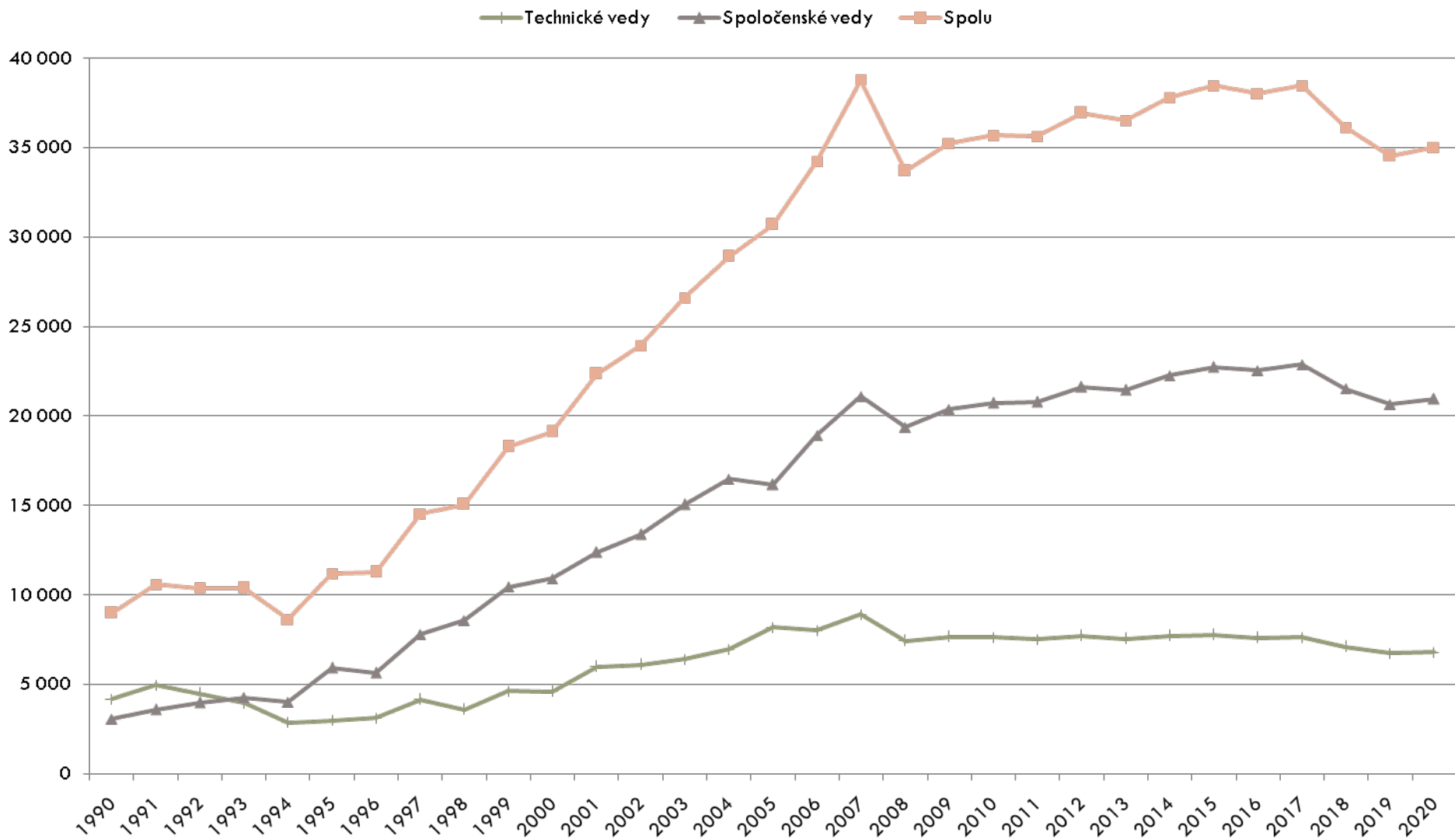
Definícia vedomostnej spoločnosti

- IKT posúvajú hranicu medzi „tacit“ a „codified“ knowledge
- Dvojaký vplyv inovácií na požiadavky na pracovníkov
- Vysokoškolské vzdelanie je v praxi nutnou podmienkou pre vykonávanie „knowledge“ povolania
- Krajiny sa usilujú o zmenu štruktúry povolaní smerom ku „knowledge“ povolaniam

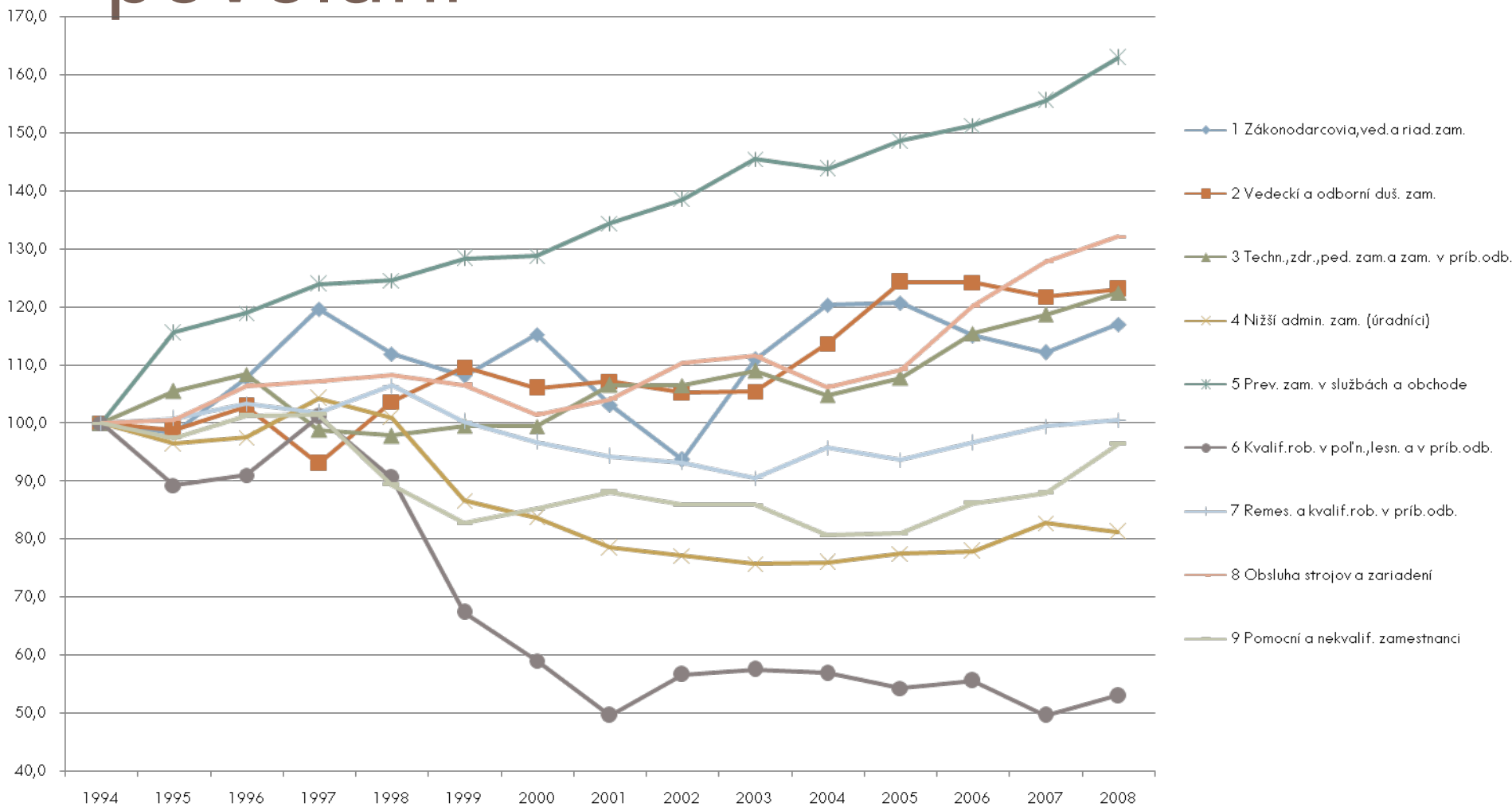
Štruktúra obyvateľstva podľa veku a vzdelania



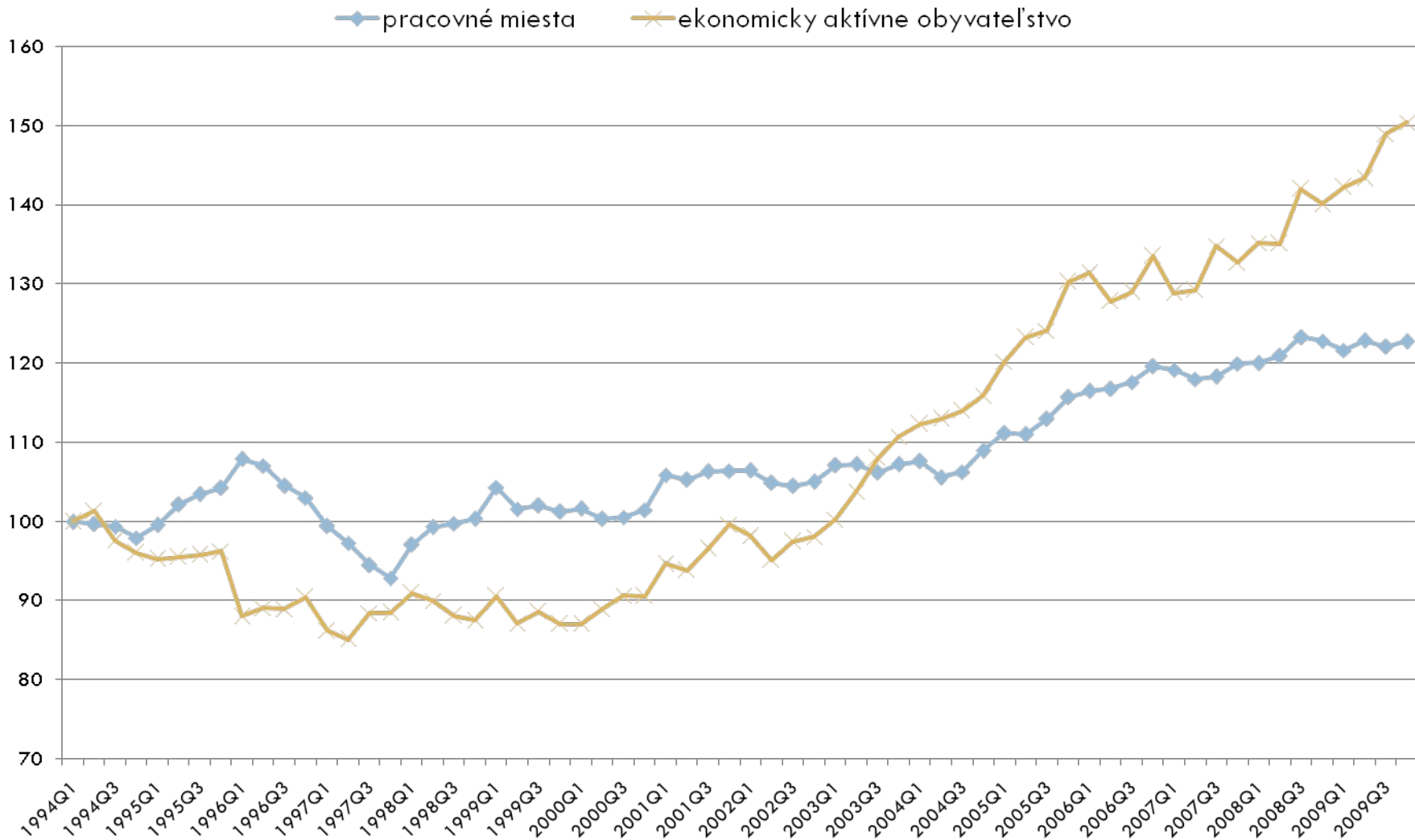
Počty absolventov vysokých škôl



Index zmeny počtu pracujúcich v jednotlivých skupinách povolání



Vývoj počtu pracovných miest vyžadujúcich vysokoškolské vzdelanie a EAO s VŠ



Scenáre budúceho vývoja na slovenskom trhu práce

Strana dopytu		Scenár	Strana ponuky
Efekt medzinárodnej súťaže	Efekt technologickej zmeny		Zvyšovanie vzdelanostnej úrovne
+	+	Optimistický	+
-/+	+	Realistický	+
-	+	Pesimistický	-/+

- + : posun smerom k vyššej kvalifikácii
- +/- : bez jednoznačnej zmeny
- : posun smerom k nižšej kvalifikácii

Vysvetlenia prekvalifikovanosti:

Vysvetlenia	Indikátory	Kritéria
Kariérna stratégia	Vek	Mladí sú častejšie prekvalifikovaní.
Vzdelanie ako poistenie	Skúsenosť s nezamestnanosťou	Skúsenosť s nezamestnanosťou zvyšuje pravdepodobnosť prekvalifikovanosti.
Zvyšovanie produktivity	Mzda	Prekvalifikovaní nezarábajú menej, ako vysokoškolsky vzdelaní pracovníci na primeraných pozíciách.
Inflácia vzdelania	Mzda	Prekvalifikovaní zarábajú menej, ako vysokoškolsky vzdelaní pracovníci na primeraných pozíciách.

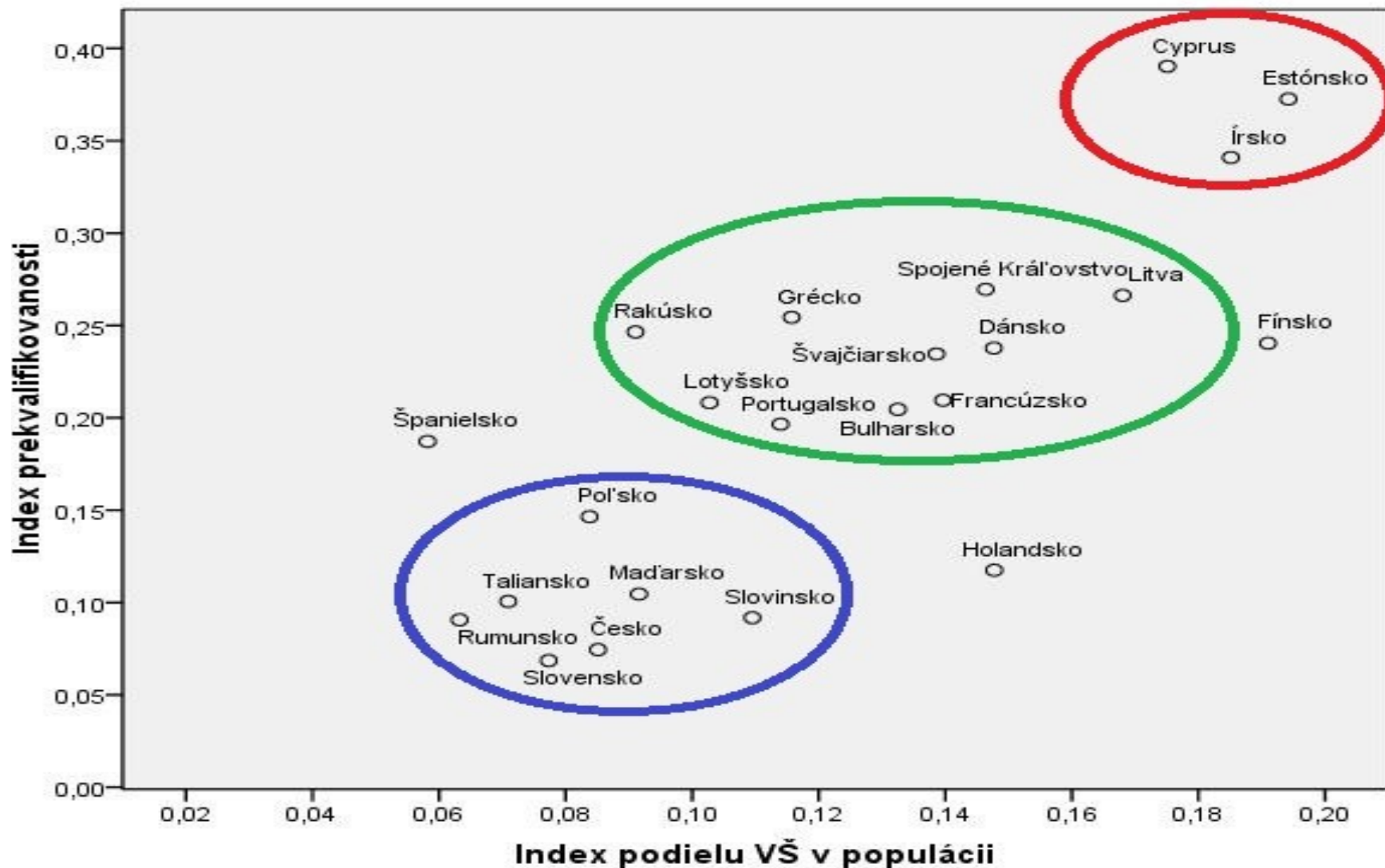
Rovnica logistickej regresie

$$z = \beta_0 + \beta_1 A + \beta_2 U + \beta_3 S + \beta_4 \ln W + \beta_5 G + \beta_6 X + u$$

- **z**- je premenná referujúca k pravdepodobnosti, že respondent bude prekvalifikovaný.
- A- veku U- skúsenosť s nezamestnanosťou
- S- spokojnosť s istotou práce W- mzda
- G- pohlaví X- sektor v ktorom zamestnávateľ pôsobí
- u- náhodná premenná

	IRL	BE	DE	GR	FI	DK	FR	PT	ESP	IT
	B (S.E.)	B (S.E.)	B (S.E.)	B (S.E.)	B (S.E.)	B (S.E.)	B (S.E.)	B (S.E.)	B (S.E.)	B (S.E.)
Vek	-0,020 (0,016)	-0,014 (0,013)	0,006 (0,009)	-0,021 (0,016)	-0,016 (0,014)	-0,003 (0,014)	-0,004 (0,014)	-0,002 (0,024)	-0,027* (0,011)	-0,052* (0,022)
Nezamestnaný pred nástupom do súčasného povolania	0,113 (0,401)	0,596** (0,204)	0,537** (0,171)	-0,192 (0,229)	0,513 (0,263)	0,141 (0,268)	0,182 (0,247)	0,076 (0,374)	0,523** (0,138)	0,286 (0,254)
Spokojnosť s istotou práce	0,149 (0,123)	0,102 (0,071)	Nie je	0,129 (0,096)	0,123 (0,096)	-0,075 (0,092)	-0,044 (0,104)	0,464** (0,181)	0,099* (0,049)	0,152 (0,095)
Mzda	-0,338 (0,205)	-0,217 (0,135)	- 0,654** (0,120)	- 0,571** (0,175)	- 0,581** (0,122)	- 0,483** (0,161)	- 1,382** (0,266)	- 0,683** (0,238)	- 0,702** (0,110)	0,047 (0,203)
Pohlavie	-0,064 (0,309)	-0,174 (0,189)	0,382* (0,178)	0,043 (0,220)	-0,069 (0,250)	-0,524* (0,267)	-0,092 (0,234)	-0,371 (0,333)	0,350* (0,138)	-0,415 (0,258)
Zamestnaný v privátnom sektore	0,910** (0,332)	0,998** (0,201)	1,115** (0,193)	1,051** (0,240)	1,171** (0,261)	0,603* (0,265)	1,042** (0,263)	1,911** (0,387)	0,725** (0,158)	0,513 (0,272)
Konštantá	1,626 (1,863)	1,402 (1,731)	4,322 (1,241)	7,414 (2,355)	4,504 (1,573)	4,207* (1,830)	14,843 (2,915)	5,084 (3,109)	9,203 (1,476)	-0,237 (1,931)
N	252	622	954	460	545	588	504	393	1083	332

Európske krajiny podľa indexu prekvalifikovanosti a podielu VŠ v populácii



	k 31.12.2004		k 31.12.2006		k 31.12.2009	
	Profesia	ÚIPŠ	Profesia	ÚIPŠ	Profesia	ÚIPŠ
Univerzita Komenského	12,1	16,1	11,5	14,9	12,9	13,6
Univerzita J.P. Šafárika KE	1,9	3,1	1,8	3,6	2,4	3,1
Prešovská univerzita	4,7	5,8	5,2	6,2	4,5	6,5
UCM v Trnave	2,7	2,8	2,2	2,6	4,1	3,8
UKF v Nitre	6,6	6,1	7,7	8,2	6,3	7,9
UMB v BB	9,7	13,2	8,3	12,2	6,0	8,3
Trnavská univerzita	2,5	3,6	3,5	4,1	3,0	3,7
STU	11,0	13,0	13,4	11,3	10,5	8,7
Technická univerzita KE, PO	10,1	6,4	8,6	6,6	10,6	7,7
Žilinská univerzita	7,4	5,1	9,1	6,6	7,6	6,3
Trenčianska univerzita	3,1	3,2	3,0	2,1	4,6	4,1
Ekonomická univerzita	11,0	9,5	10,6	7,6	12,6	8,6
SPÚ Nitra	11,9	7,3	9,7	7,3	7,4	5,7
Technická univerzita ZV, BŠ	4,2	2,1	3,9	1,9	2,7	2,2
VŠMU	0,2	0,8	0,2	0,8	0,2	0,6
VŠVU BA	0,1	0,6	0,1	0,5	0,1	0,4

Premenné:

- **Počet pozretí**
- Pohlavie
- Kraj (dummy)
- Fakulta
- Rok ukončenia štúdia
- Indexy zručností (index jazykových zručností, index kancelárskych a ekonomických zručností, index grafických zručností, index programátorských zručností, index databázových zručností a index administrátorských zručností)

			Type III			
			Wald Chi-Square	df	Sig.	
Likelihood Ratio Chi-Square			df	Sig.		
			(Intercept)	426,120	1 ,000	
			sex	22,817	1 ,000	
			faculty_id	39,179	11 ,000	
			date_till	422,998	1 ,000	
			BA	66,417	1 ,000	
			BB	,205	1 ,650	
			ZA	,231	1 ,630	
			TN	12,234	1 ,000	
			TT	4,823	1 ,028	
			NR	2,939	1 ,086	
			PO	5,151	1 ,023	
			KE	5,321	1 ,021	
			jazyk_znalosti	25,258	1 ,000	
			index_kancel_ekon	59,571	1 ,000	
			index_grafika_CAD_soft	9,691	1 ,002	
			index_programovanie_jazyky	8,885	1 ,003	
			index_programovanie_databazy	,001	1 ,980	
			index_administracia	,022	1 ,882	

Fakulta	Priemer	Št. chyba	KA	ARRA
Fakulta hospodárskej informatiky Ekonomickej univerzity v BA	25,43	2,58	10	8
Národohospodárska fakulta Ekonomickej univerzity v BA	23,95	2,36	1 až 4	3
Fakulta manažmentu Univerzity Komenského v BA	23,34	2,44	7	7
Obchodná fakulta Ekonomickej univerzity v BA	22,89	2,21	1 až 4	4
Fakulta podnikového manažmentu Ekonomickej univerzity v BA	22,38	2,25	8	10
Ekonomická fakulta Technickej univerzity v KE	20,09	2,81	5	1
Fakulta ekonomiky a manažmentu Slov. poľnohospodárskej univerzity v NR	18,87	1,65	1 až 4	2
Ekonomická fakulta Univerzity Mateja Bela v BB	18,52	1,72	1 až 4	9
Podnikovohospodárska fakulta Ekonomickej univerzity v KE	18,00	2,25	9	6
Fakulta PEDAS Žilinskej univerzity	17,62	1,71	6	5
Fakulta manažmentu Prešovskej univerzity	14,92	1,99	N	11
Ekonomická fakulta Univerzity J. Selyeho v Komárne	11,58	2,77	11	12

Povolania absolventov prírodovedných fakúlt

Prírodovedné fakulty spolu	Fakulta mat. fyz. a inf. UK v BA	Fakulta prírodných vied Žilinskej univerzity	Fakulta prírodných vied Univerzity UCM v TT	
Administratívny pracovník	32 Finančný analytik	42 Administratívny pracovník	44 Web dizajnér	29
Asistent	22 Programátor	37 Asistent	37 IT tester	27
Výskumný a vedecký pracovník	20 IT analytik	26 Sekretárka	21 Servisný technik	26
Ekológ, environmentalista	18 Web dizajnér	21 Lektor, školiteľ	18 IT konzultant	25
Učiteľ	16 Projektový manažér	21 Recepčná	17 Programátor	24
Programátor	14 Softwarový inžinier	21 Učiteľ	17 Správca informačného systému	24
Sekretárka	13 IT konzultant	19 Marketingový pracovník	14 Administratívny pracovník	22
Office manažér	11 IT tester	19 Office manažér	14 Správca počítačovej siete	21
Projektový manažér	11 Administratívny pracovník	18 Personalista	14 IT analytik	21
IT tester	11 IT architekt	15 Telefonický operátor	13 Databázový analytik	17



Fakulta	Priemer	Št. odchýlka	KA	ARRA
Drevárska fakulta Technickej univerzity vo Zvolene	19,14	2,93	4	4
Fakulta záhradníctva a krajinného inžinierstva Slovenskej poľnohospodárskej univerzity v Nitre	14,41	2,11	1	5
Fakulta agrobiológie a potravinových zdrojov Slovenskej poľnohospodárskej univerzity v Nitre	13,18	1,84	3	3
Lesnícka fakulta Technickej univerzity vo Zvolene	10,54	2,08	5	1
Fakulta biotechnológií a potravinárstva Slovenskej poľnohospodárskej univerzity v Nitre	10,50	1,73	2	2

ĎAKUJEM ZA
POZORNOST

