

Globalizácia, migrácia a trh práce

Martin Kahanec

Institute for the Study of Labor Bonn and CELSI Bratislava

22. október, 2008

Bratislava

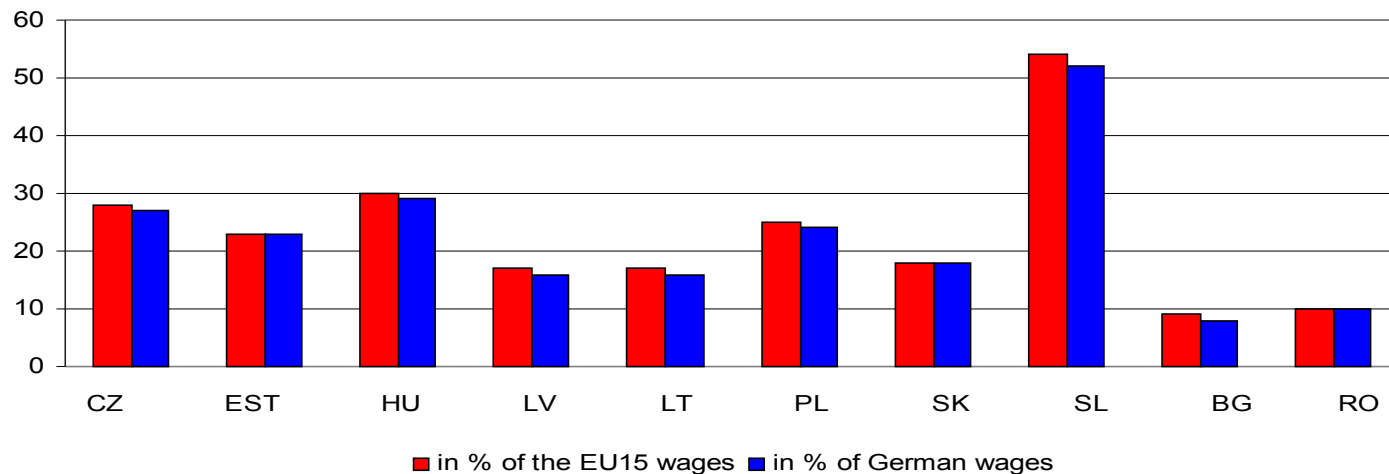
Prehľad

- ▶ Slovensko v kontexte globalizácie a migrácie
- ▶ Rozsah a charakter migrácie
- ▶ Dopady migrácie na trh práce
- ▶ Finančná kríza a jej možné vplyvy na migráciu a trh práce

Slovensko v kontexte globalizácie

- ▶ Malá otvorená ekonomika medzi Východom a Západom
- ▶ Člen OECD, NATO a EÚ (voľná migrácia, obmedzenia DE, AT, BE, DK, FR)
- ▶ HNP 42. miesto na svete, v parite kúpnej sily 41. miesto, HDI 42. miesto
- ▶ Pomerne vysoká ale až donedávna klesajúca nezamestnanosť
- ▶ Nízke mzdy (v porovnaní s EÚ15) avšak podstatne vyššie ako na Ukrajine alebo väčšine Balkánu

Gross monthly wages in the AC10, Bulgaria and Romania, 2004

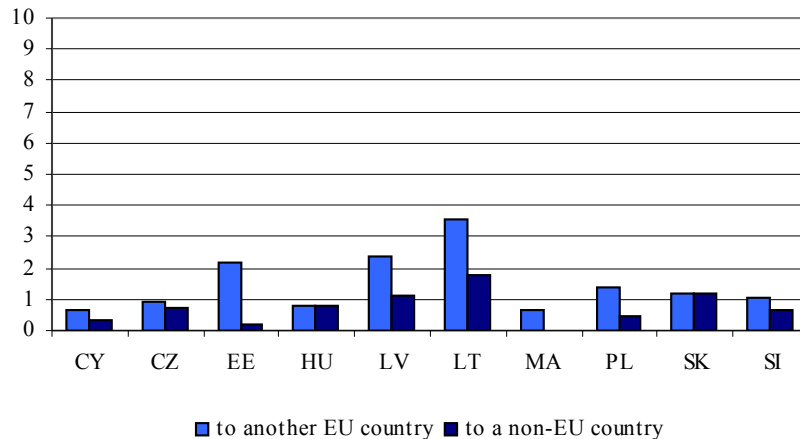


Determinanty migrácie: Čo hovorí teória?

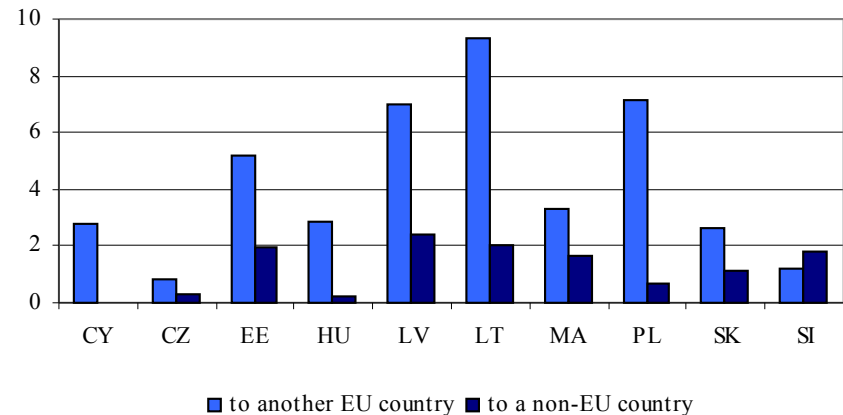
- ▶ **Determinanty migrácie...**
 - ▶ **Makro: očakávané rozdiely v príjmoch a mzdách, životných nákladoch, miere nezamestnanosti, kvalite verejných statkov, štedrosti sociálneho zabezpečenia (Harris and Todaro, 1970; Borjas 1999; Brücker et al., 2002)**
 - ▶ **Mikro: ľudský kapitál (Sjaastad, 1962; Becker, 1964; Chiswick, 1990), rodina (Mincer, 1978); asymetrické informácie (Stark, 1991); diverzifikácia rizika v domácnosti (Stark, 1991); sociálne siete (Hugo, 1981; Massey, 1990). Samoselekcia (Borjas, 1987; Chiswick, 1999)**
 - ▶ **Dopytové pull-faktory a ponukové push-faktory. (Zimmermann, 1995; Bauer and Zimmermann, 1999)**
- ▶ **...predpokladajú najmä emigráciu**
 - ▶ **na Západ (do EÚ: tradične Nemecko a Rakúsko, po 2004 najmä Veľká Británia a Írsko)**
 - ▶ **mladých ekonomicky aktívnych ľudí**
 - ▶ **z chudobnejších regiónov SR**
- ▶ **a imigráciu**
 - ▶ **z jazykovo blízkych krajín z nižším HNP (Ukrajina)**
 - ▶ **z krajín, z ktorých už máme signifikantné skupiny imigrantov (Vietnam)**

Percento zvažujúce emigráciu

EU10, 2002



EU10, 2005

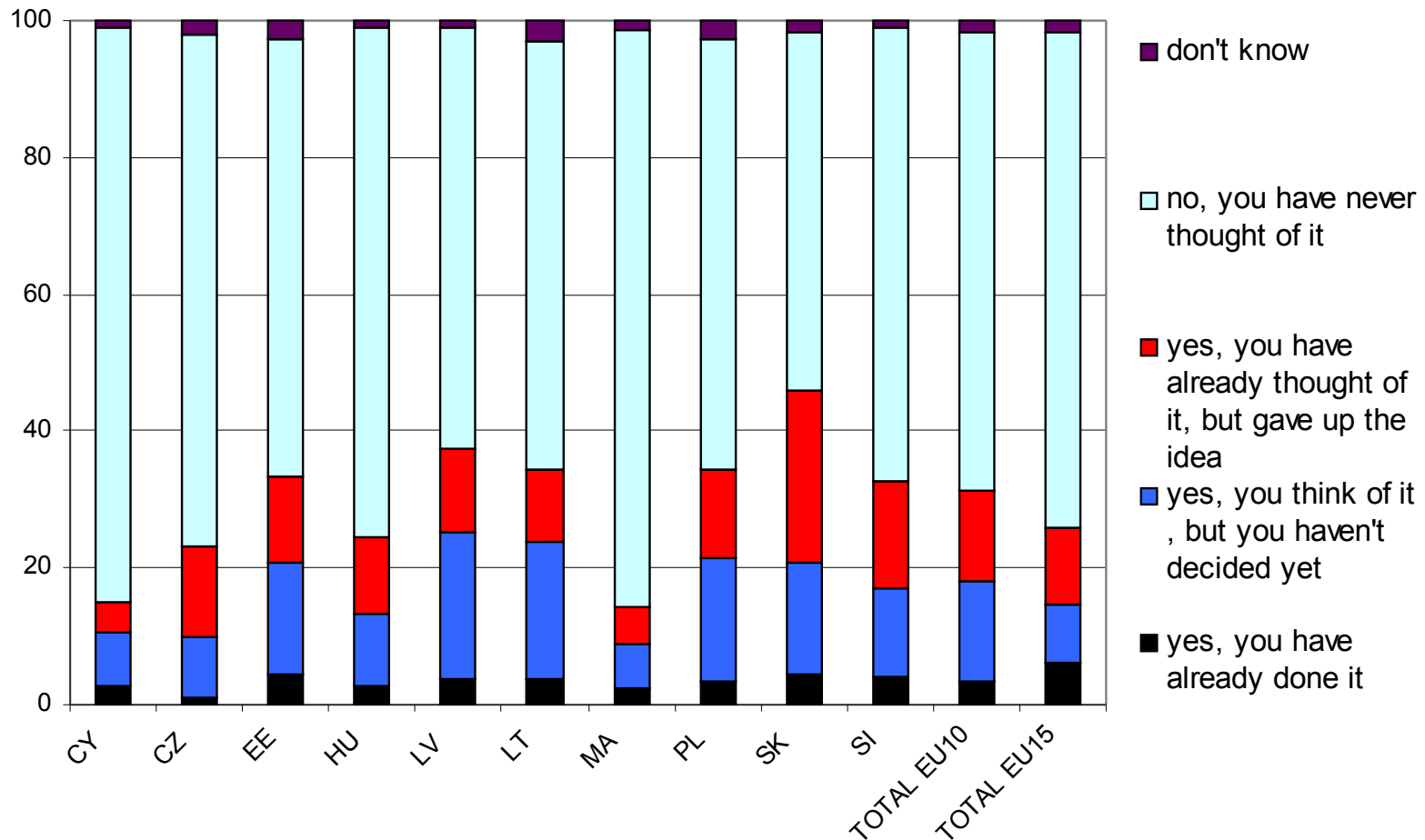


Source: authors' own tabulations from Eurobarometers 64.1, 54.2 and Central and Eastern Eurobarometer 2002.1.

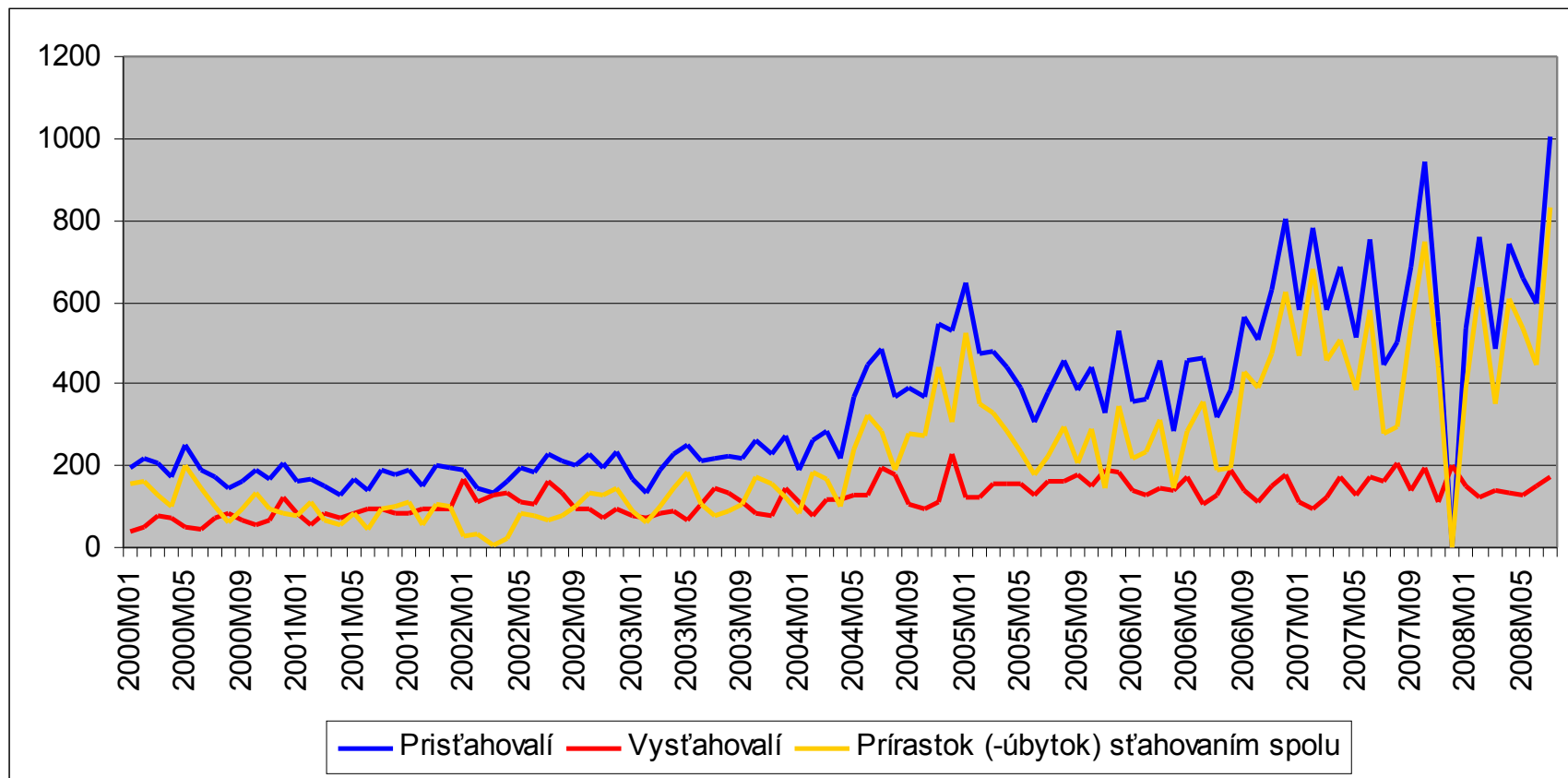
Notes: Notes: The sample includes individuals between 18 and 64 years old and excludes pensioners and students.

Intencie emigrovat' (EU10 do EU15)

“Have you, yourself, ever considered living in another Member State in order to work?” Feb-Mar 2006

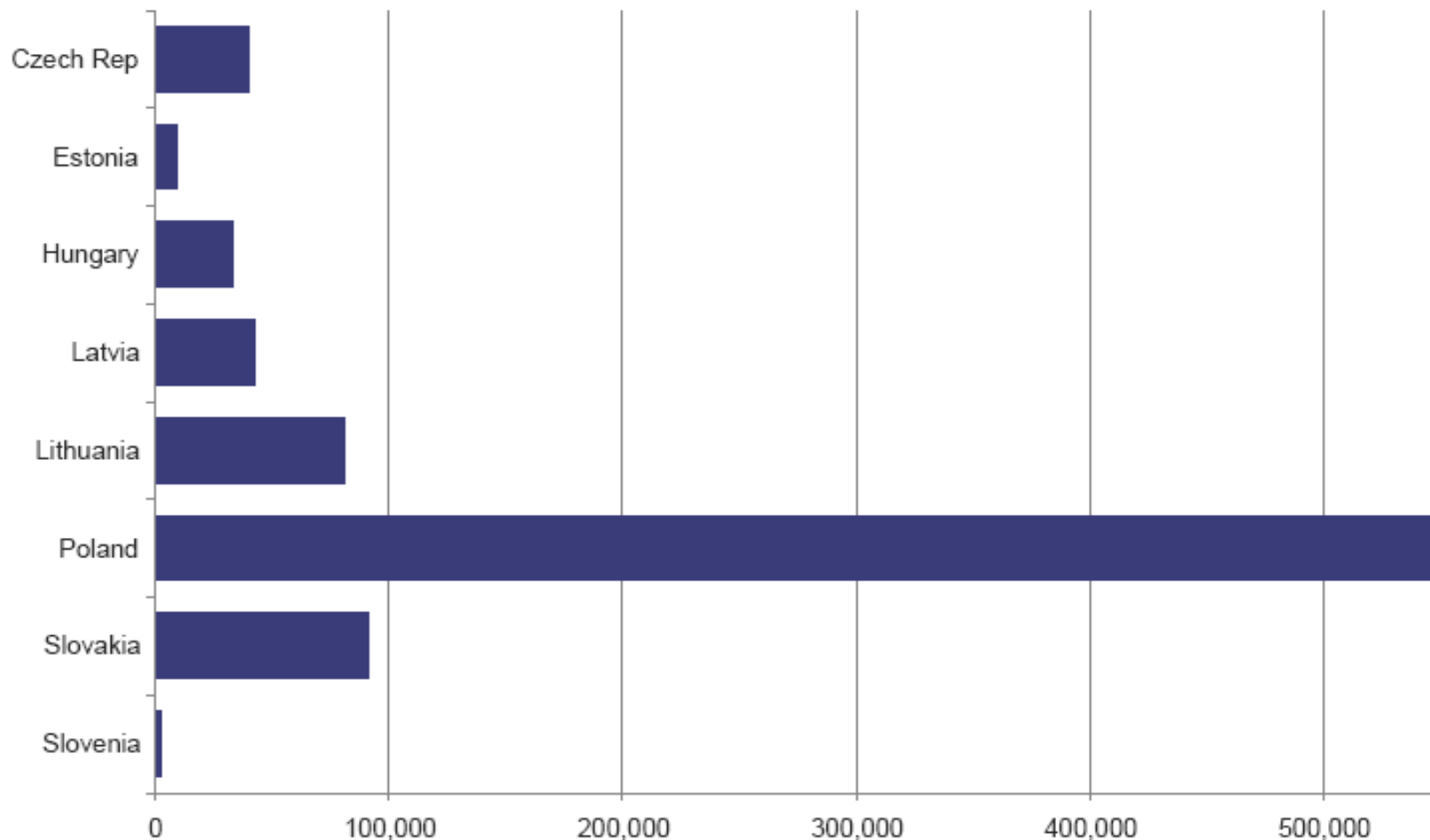


Skutočné migračné toky (ŠÚ SR)

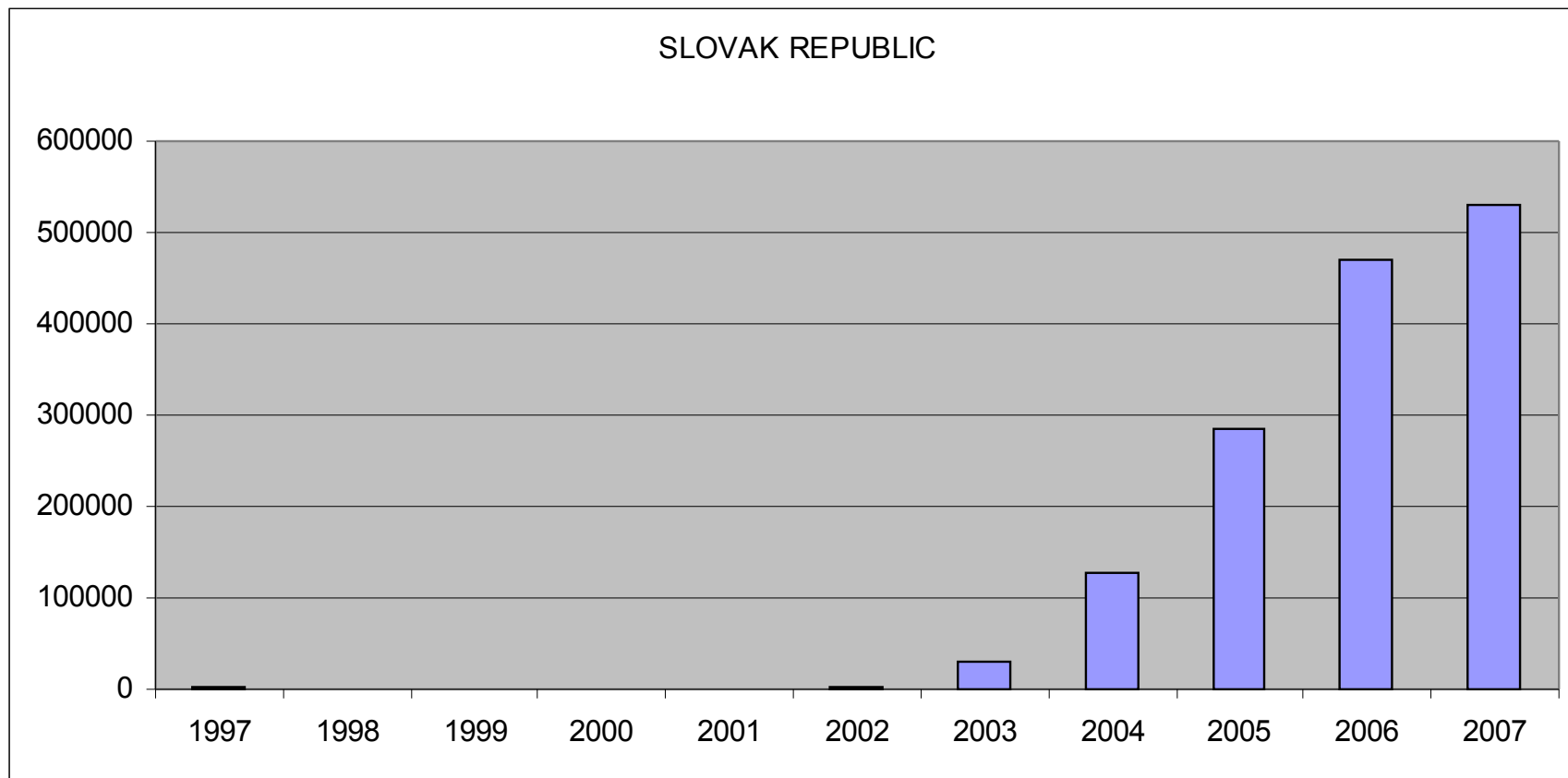


Skutočné migračné toky (Worker Registration Scheme, Veľká Británia)

Figure 3 – Nationality of approved applicants, May 2004 - June 2008



Skutočné migračné toky (Počet pasažierov)



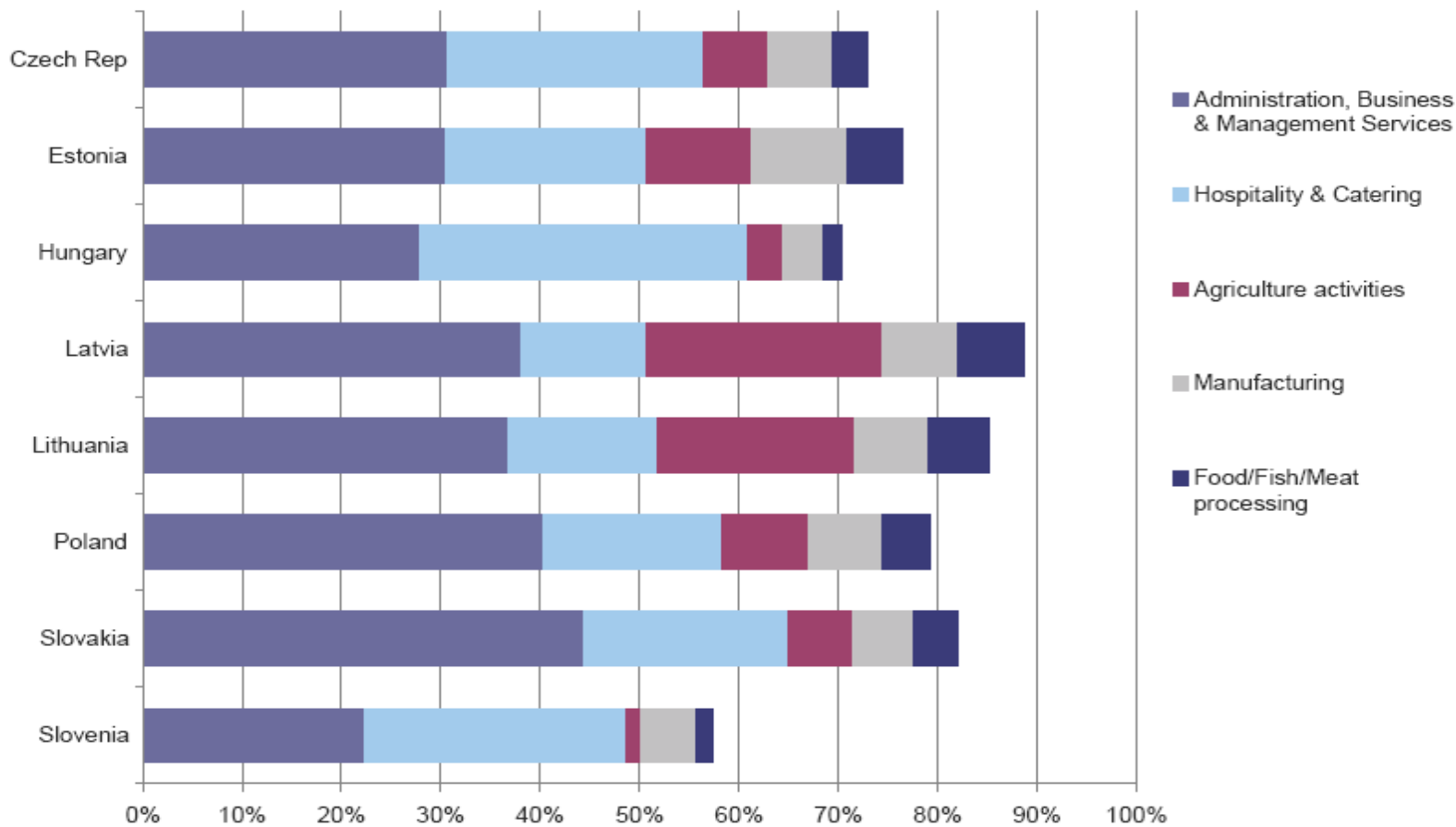
Imigranti v Británii

Table 3 – Nationality of approved applicants, by quarter and year of application, May 2004 – June 2008

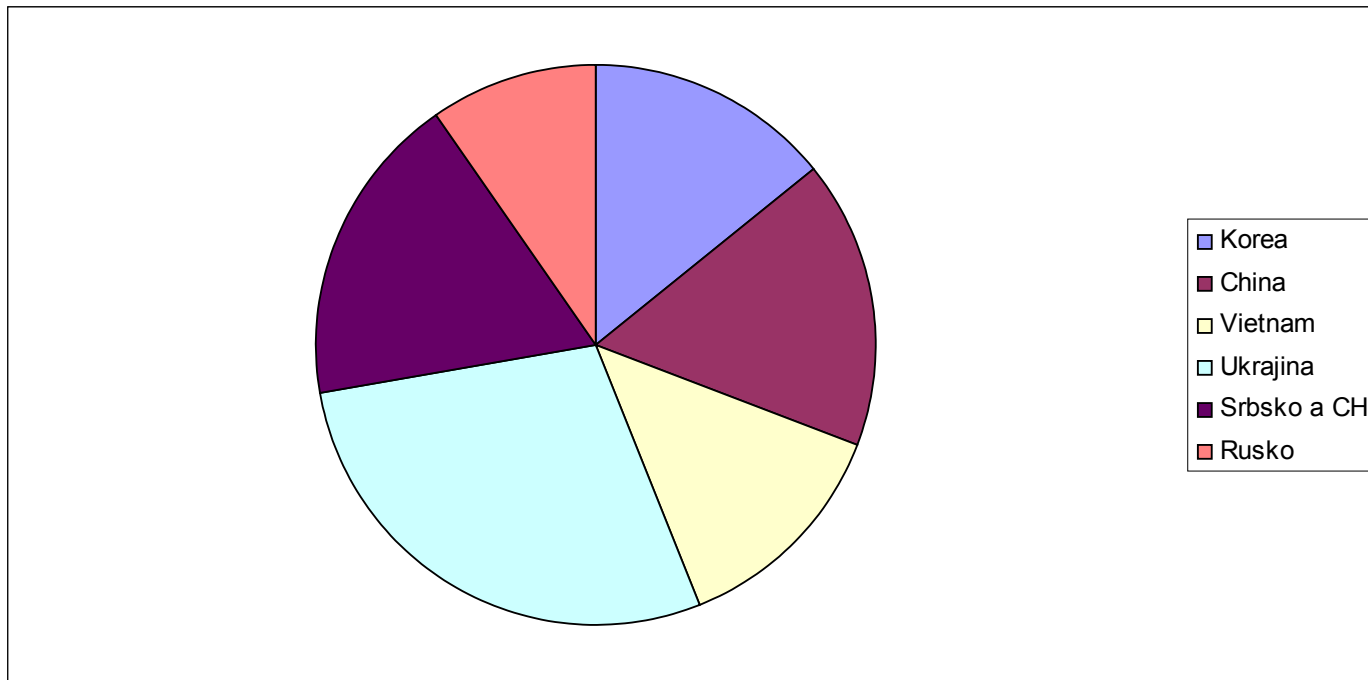
		Number of applicants								
Period		Czech Rep	Estonia	Hungary	Latvia	Lithuania	Poland	Slovakia	Slovenia	Total
2004	Total	8,255	1,860	3,620	8,670	19,270	71,025	13,020	160	125,880
2005	Total	10,575	2,560	6,355	12,960	22,990	127,325	22,035	175	204,970
2006	Total	8,345	1,475	7,060	9,490	17,065	162,495	21,755	185	227,875
2007	Q1	1,825	275	1,965	1,835	3,740	35,800	4,835	45	50,320
	Q2	1,800	210	2,085	1,635	3,690	37,290	5,600	40	52,355
	Q3	1,990	275	2,305	1,545	3,715	41,190	6,235	50	57,305
	Q4	1,900	210	2,515	1,270	3,115	35,965	5,775	55	50,795
2007	Total	7,510	965	8,875	6,285	14,260	150,245	22,445	190	210,775
2008	Q1	1,725	200	2,615	1,440	2,740	32,205	5,420	50	46,395
	Q2	1,600	205	2,470	1,475	2,645	24,895	4,610	55	37,955
% of Q2 2008 Total		4%	1%	7%	4%	7%	66%	12%	0%	100%

Imigranti v Británii

Figure 9 - Proportion of registered workers in the top 5 sectors by nationality, May 2004 - June 2008



Imigrácia do SR (mimo EU27, top 6)

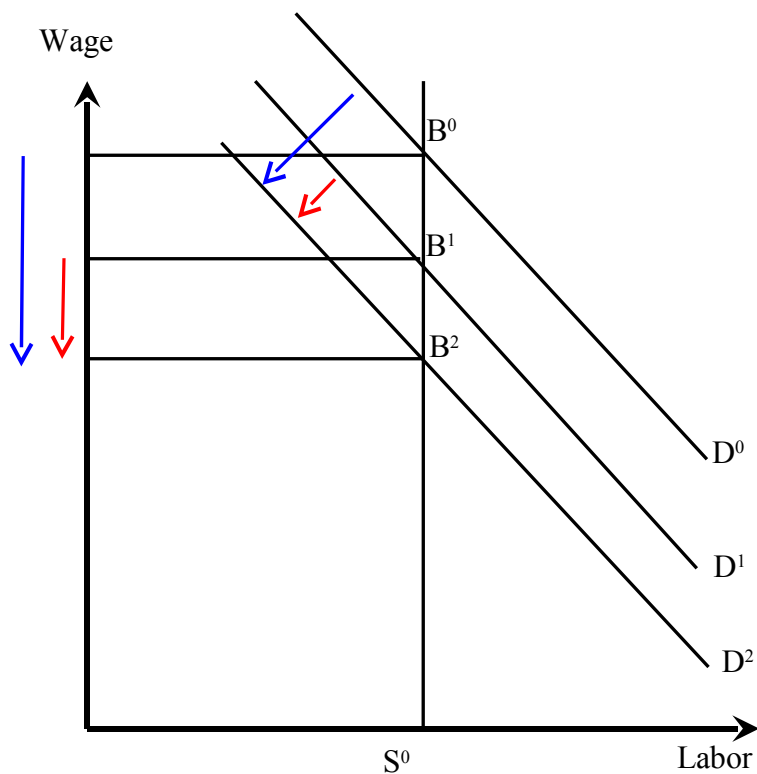


Dopady migrácie: Čo hovorí teória?

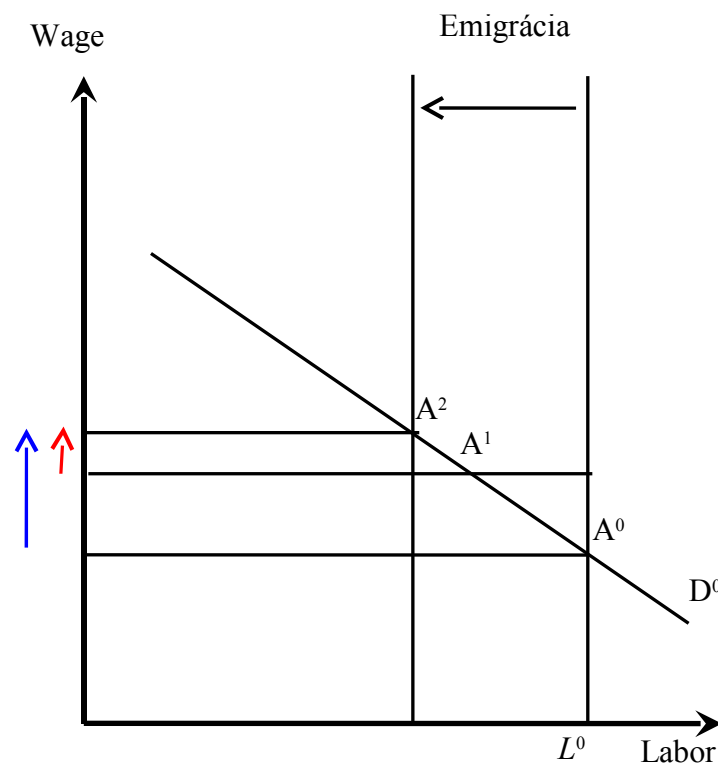
- ▶ emigrácia je (ne-)prospešná pre produkčné faktory ktoré sú substitúty (komplementy) emigrujúcej pracovnej sily (e.g., Chiswick, Chiswick and Karras, 1992; Chiswick, 1980, 1998)
- ▶ dopady na systém sociálneho zabezpečenia a rast
 - ▶ Emigrácia (mladej a vzdelanej) pracovnej sily znižuje počet prispievateľov
 - ▶ Brain drain môže znížiť potenciál rastu, avšak brain circulation ma opačný efekt
 - ▶ Remitancie (pozitívne ale aj negatívne efekty)

Dopad emigrácie na trh práce (nízko-kvalifikovaná emigrácia)

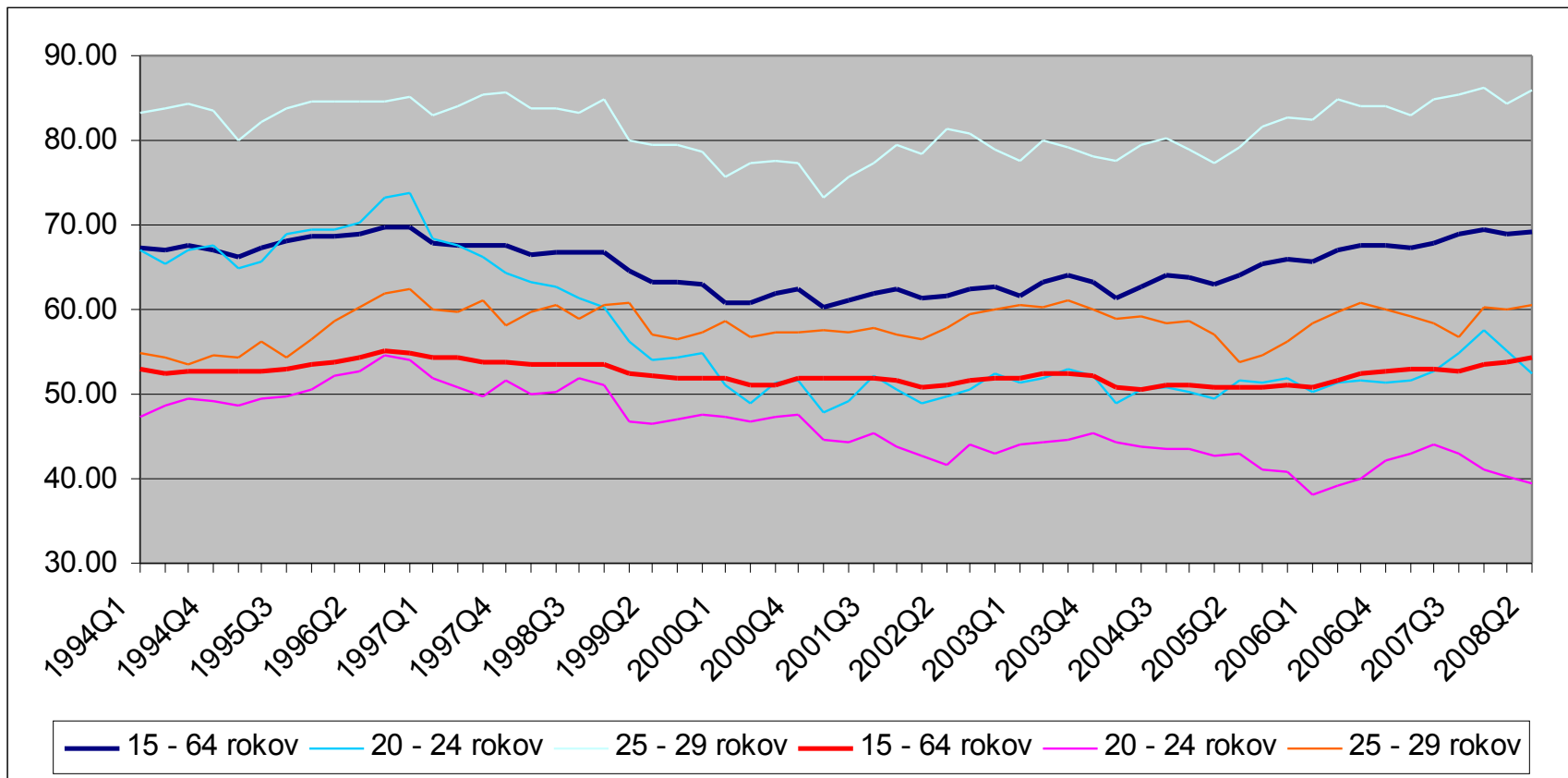
(a) Vysoko-kvalifikovaní



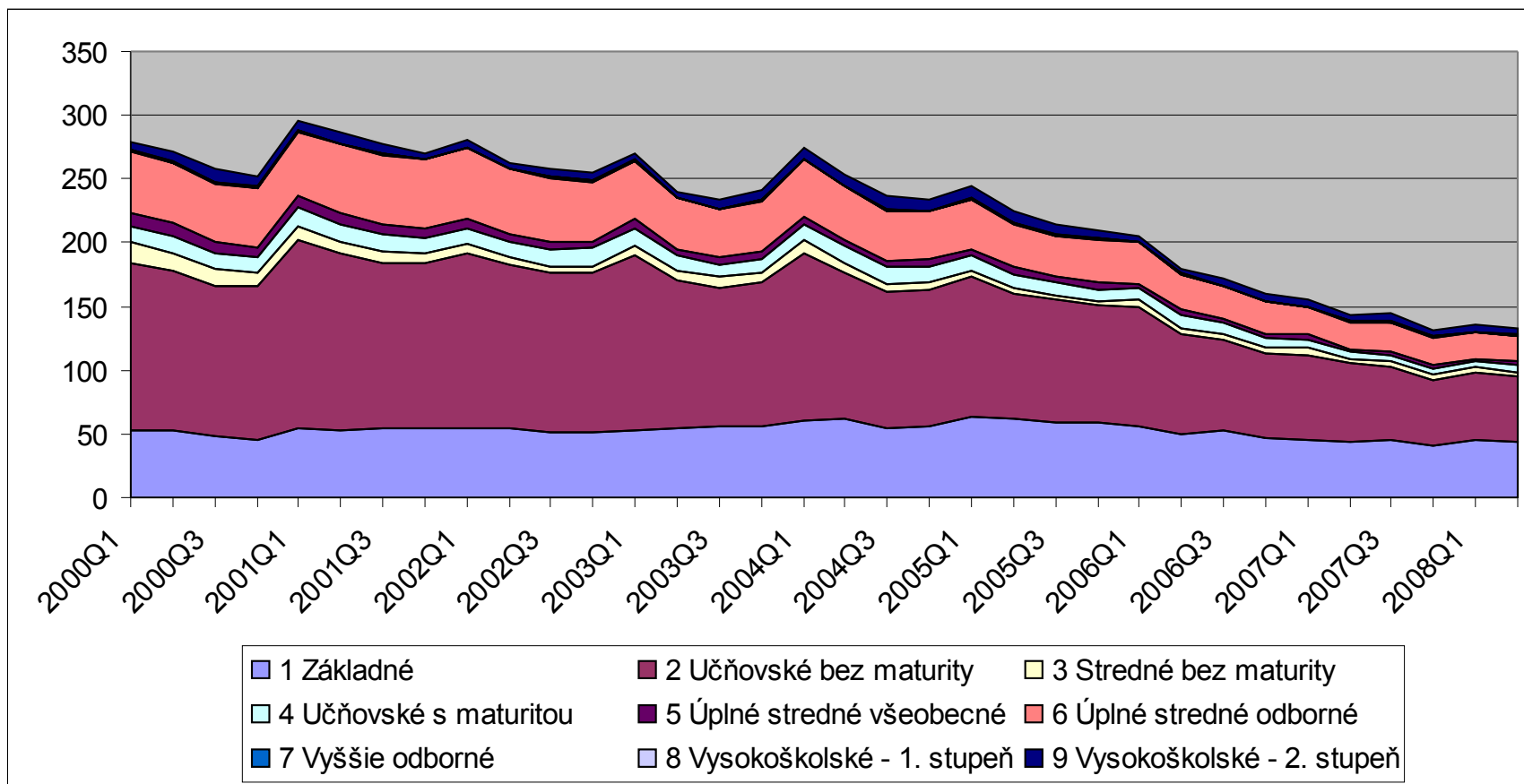
(b) Nízko-kvalifikovaní



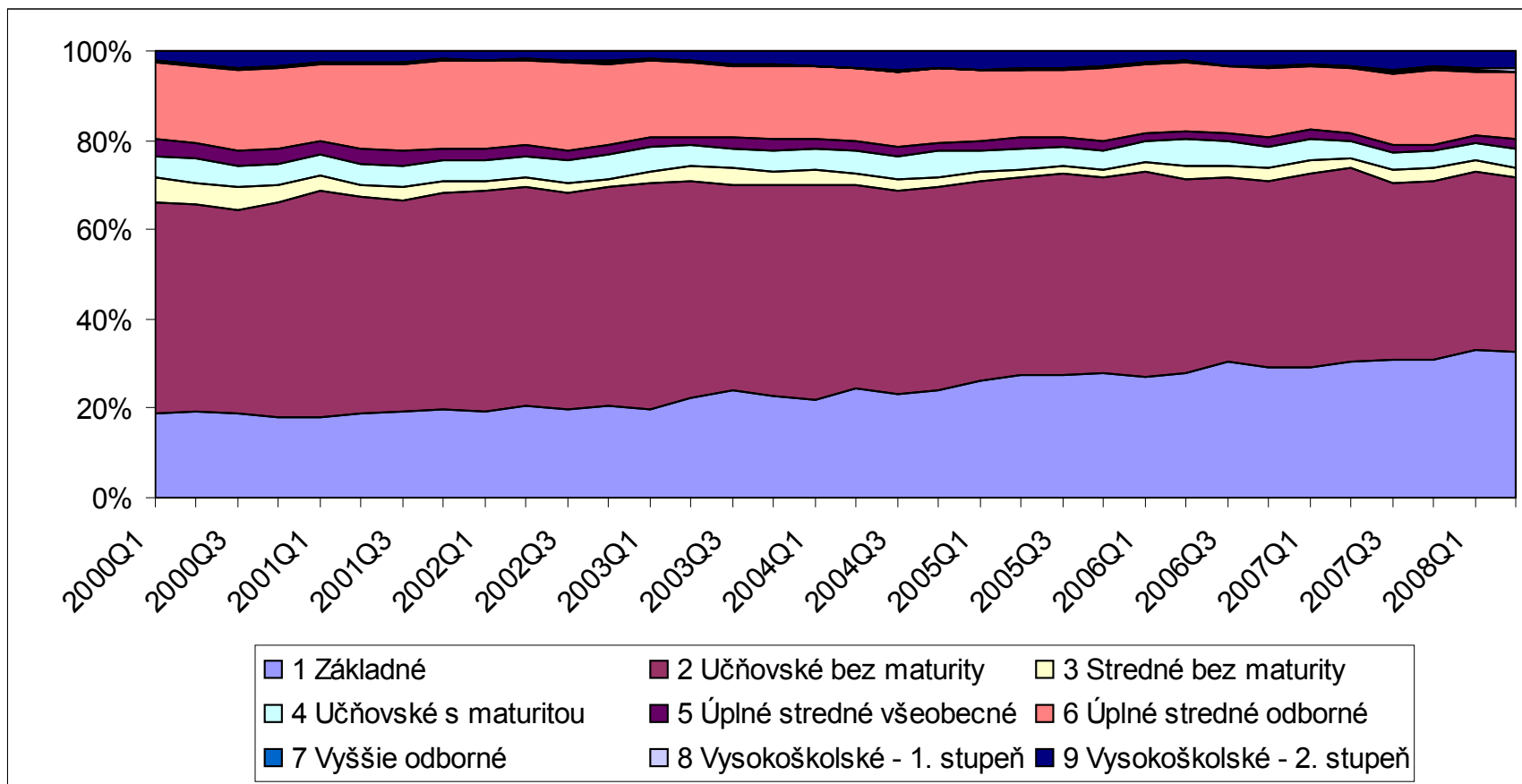
Miera zamestnanosti



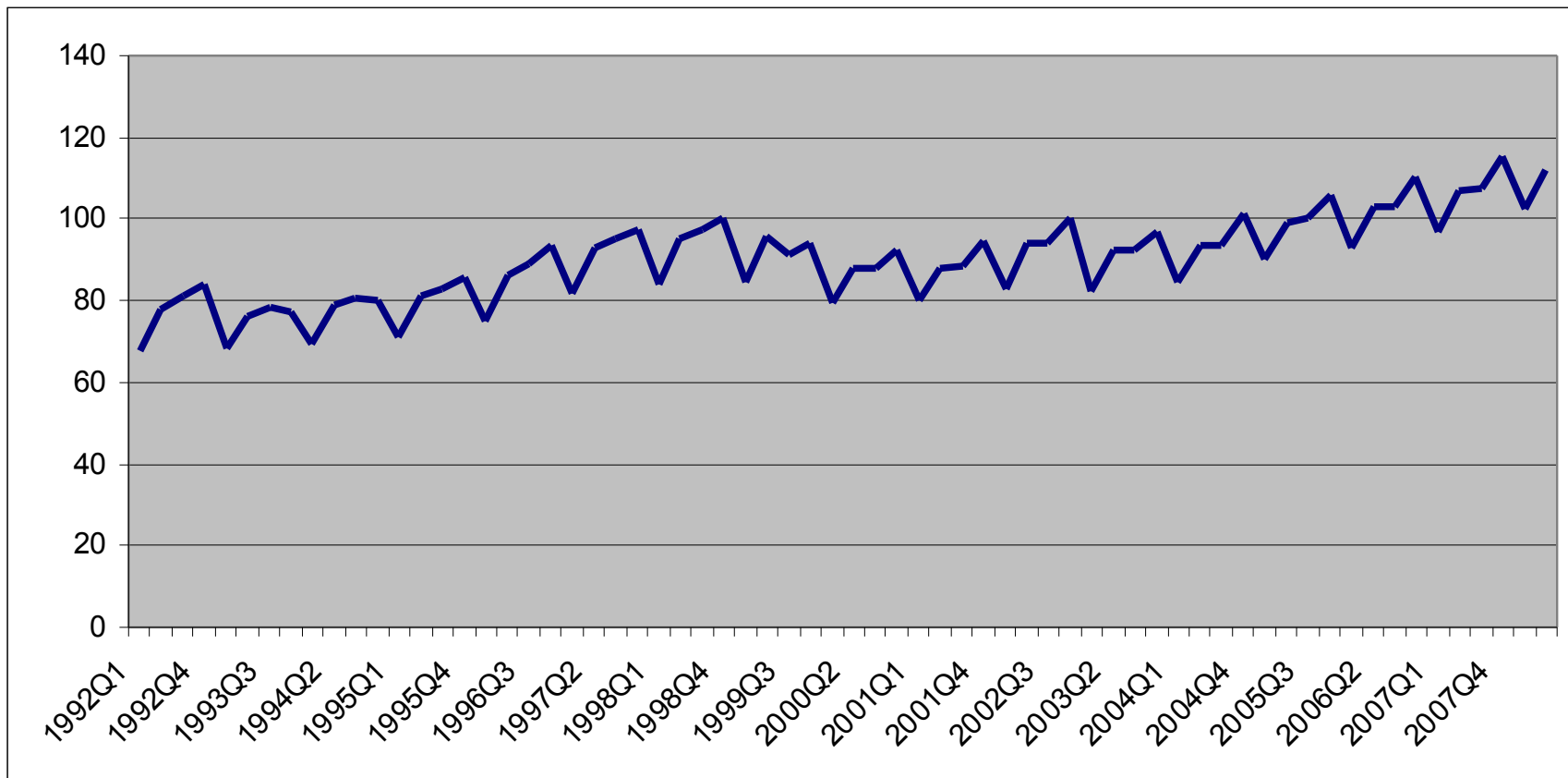
Počet nezamestnaných



Počet nezamestnaných (100%)



Index reálnej mzdy (1990 = 100%)



Zhrnutie: Dopady

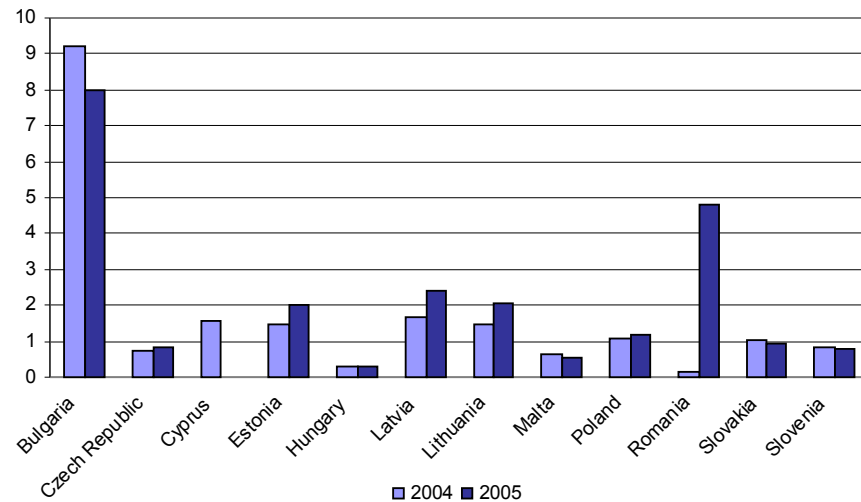
- ▶ **V dlhodobom horizonte môže mať odliv mladej a kvalifikovanej pracovnej sily**
 - ▶ **negatívny dopad na**
 - ▶ **Rast**
 - ▶ **Demografickú situáciu**
 - ▶ **Verejný rozpočet**
 - ▶ **Kadziauskas, 2007; Kaczmarczyk and Okolski, 2008; Kupiszewski, 2007 pre Poľsko a Lotyšsko**
 - ▶ **Pozitívne efekty však môžu nastať v dôsledku cirkulácie mozgov (brain circulation and gain)**

Zhrnutie: Dopady

- ▶ V krátkodobom horizonte
 - ▶ Zníženie nezamestnanosti
 - ▶ Zvýšenie miezd
 - ▶ Nedostatok kvalifikovanej pracovnej sily
 - ▶ Dokumentované napr. pre Litvu v zdravotníctve a Poľsko v poľnohospodárstve (WB, 2006)

- ▶ Remitancie

Remittances in the NMS (in % of GDP), 2004 and 2005



- ▶ Ďalšie očakávané dopady:

- ▶ Zvyšujúca sa imigrácia z tretích krajín (Ukrajina, BaH, Vietnam)

Zhrnutie: Dopady

- ▶ **V krátkodobom horizonte**
 - ▶ **Zníženie nezamestnanosti**
 - ▶ **Zvýšenie miezd**
 - ▶ **Nedostatok kvalifikovanej pracovnej sily**
 - ▶ **Dokumentované napr. pre Litvu v zdravotníctve a Poľsko v poľnohospodárstve (WB, 2006)**

- ▶ **Ďalšie očakávané dopady:**
 - ▶ **Zvyšujúca sa imigrácia z tretích krajín (Ukrajina, Ázia)**
 - ▶ **Dopady na príjmovú nerovnosť (Kahanec and Zimmermann, 2008)**

Finančná kríza a jej možné dopady

- ▶ **Baltic Dry Index padá, tiež akciové indexy**

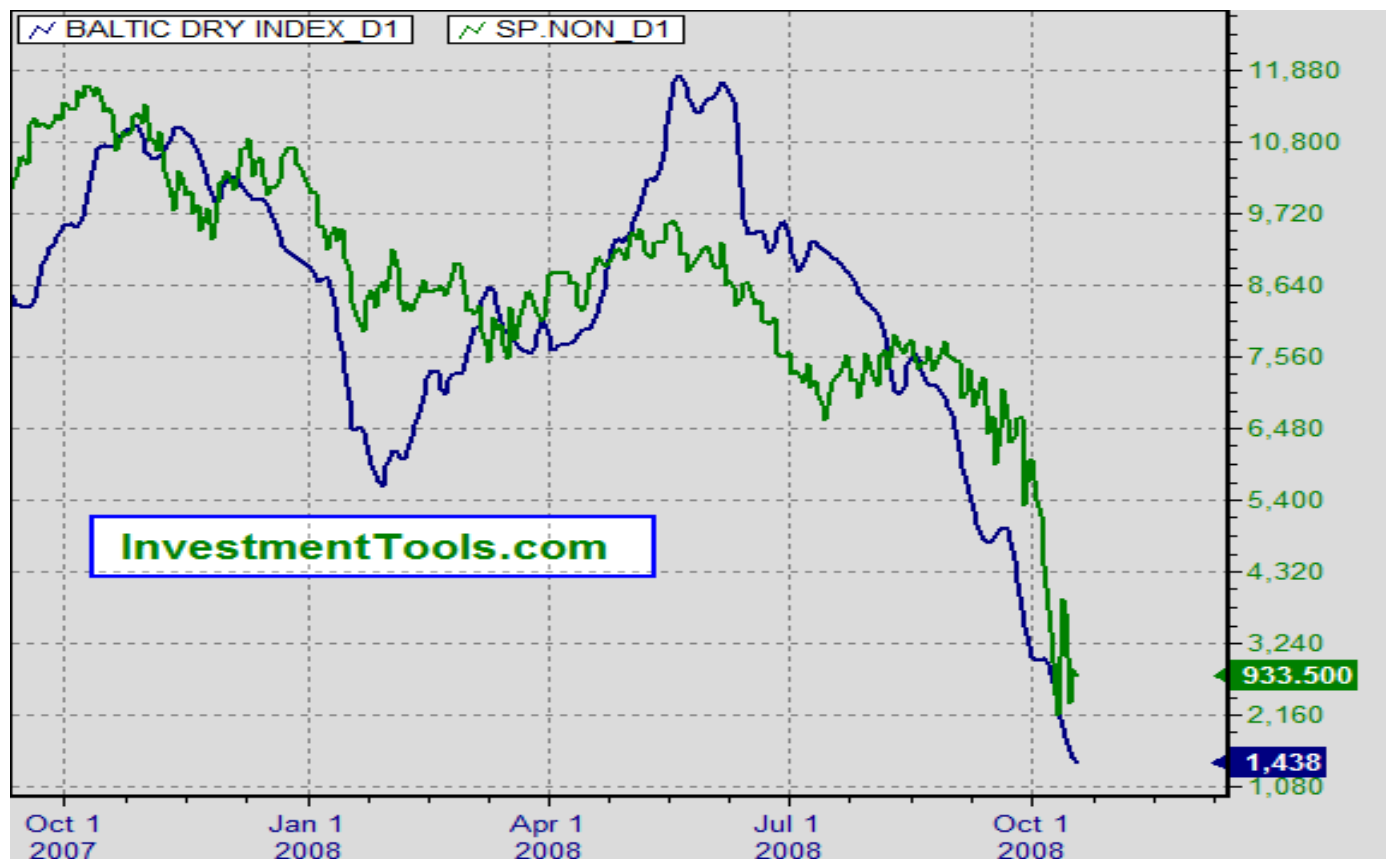


Chart created with NeoTicker EOD © 1998-2007 TickQuest Inc.

Finanční kríza a jej možné dopady

- ▶ Ale aj cena ropy...

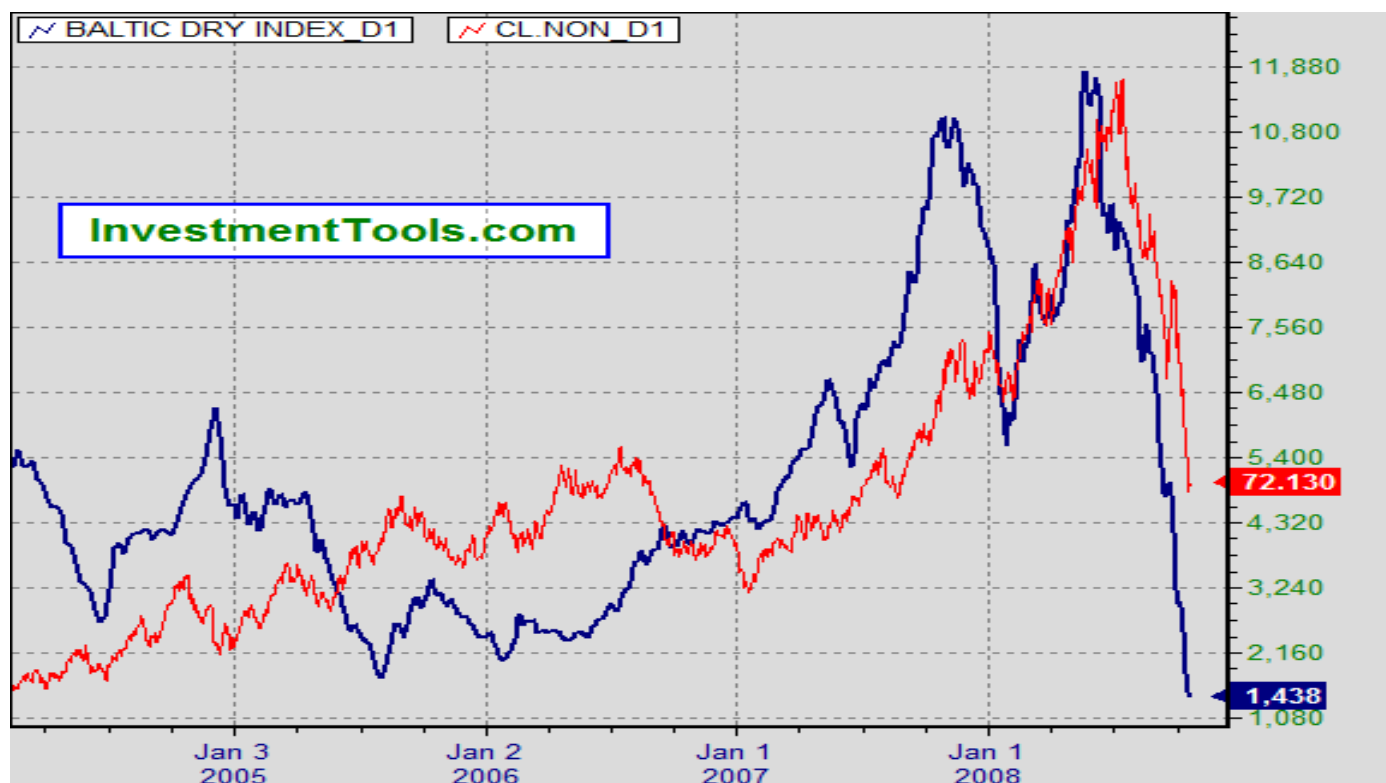


Chart created with NeoTicker EOD © 1998-2007 TickQuest Inc.

Finančná kríza a jej možné dopady

- Rast medzinárodného obchodu spomaľuje



Finančná kríza a jej možné dopady

► Akcie prepravcov padajú

SKYEUROPE HOLDING AG

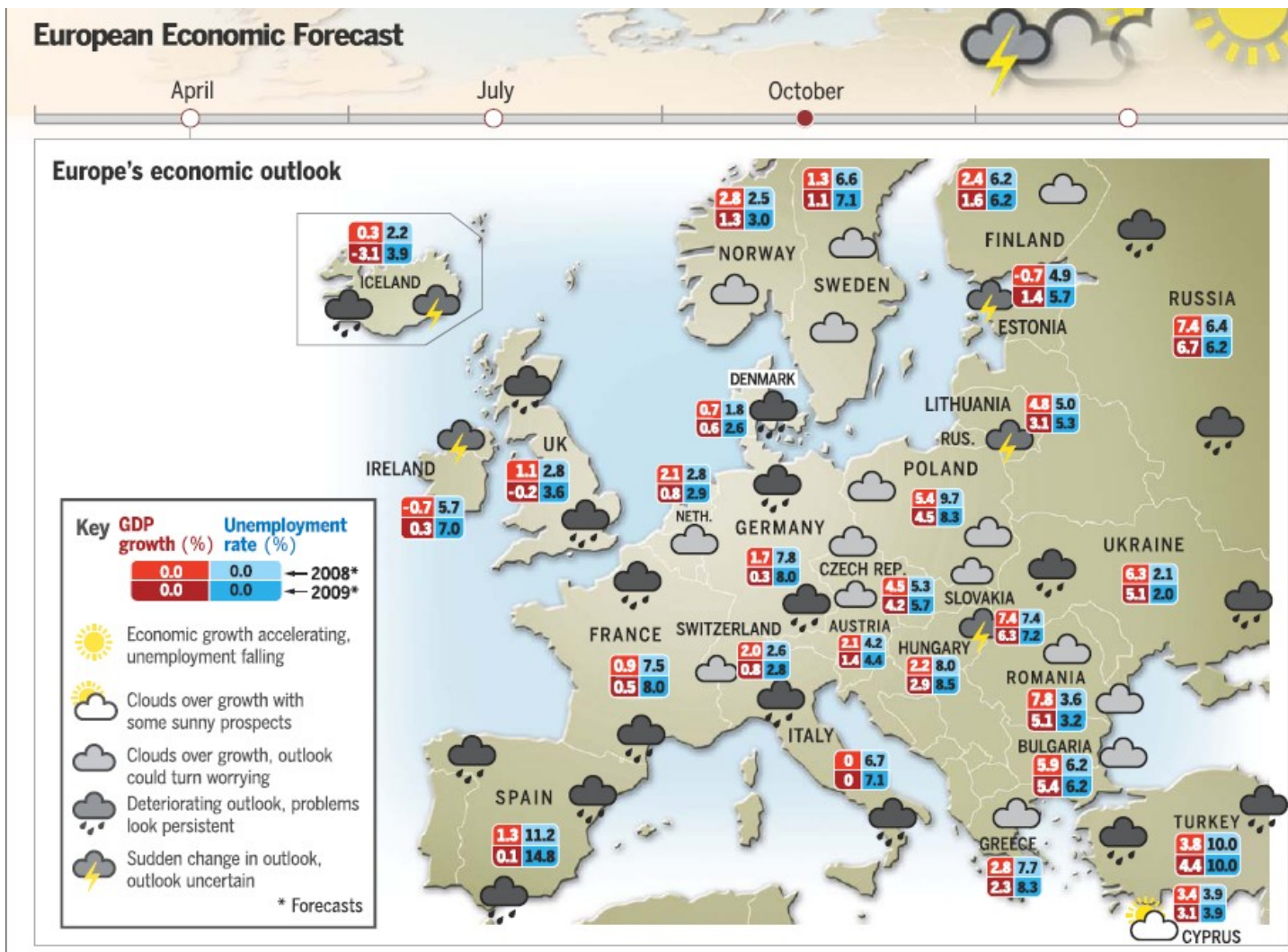
0.31

▲3.33%



© Wiener Börse AG & Interactive Data, 13:41, 21.10.2008

Finančná kríza a jej možné dopady



Finančná kríza a jej možné dopady

- ▶ **Zmena paradigmy a uzatvorenie hraníc pre imigrantov z tretích krajín?**
- ▶ **Návrat emigrantov na Slovensko a následne dopady na trh práce?**
- ▶ **Imigračné vlny z najviac postihnutých krajín?**
- ▶ **Prelievanie migrantov z krízových krajín do lepšie prosperujúcich (Např. z Islandu a Írska do Británie)**

Martin Kahanec
IZA

IZA, P.O. Box 7240,
53072 Bonn, Germany
Phone: +49 (0) 228 - 38 94 - 529
Fax: +49 (0) 228 - 38 94 180
E-mail: kahanec@iza.org

<http://www.iza.org>